

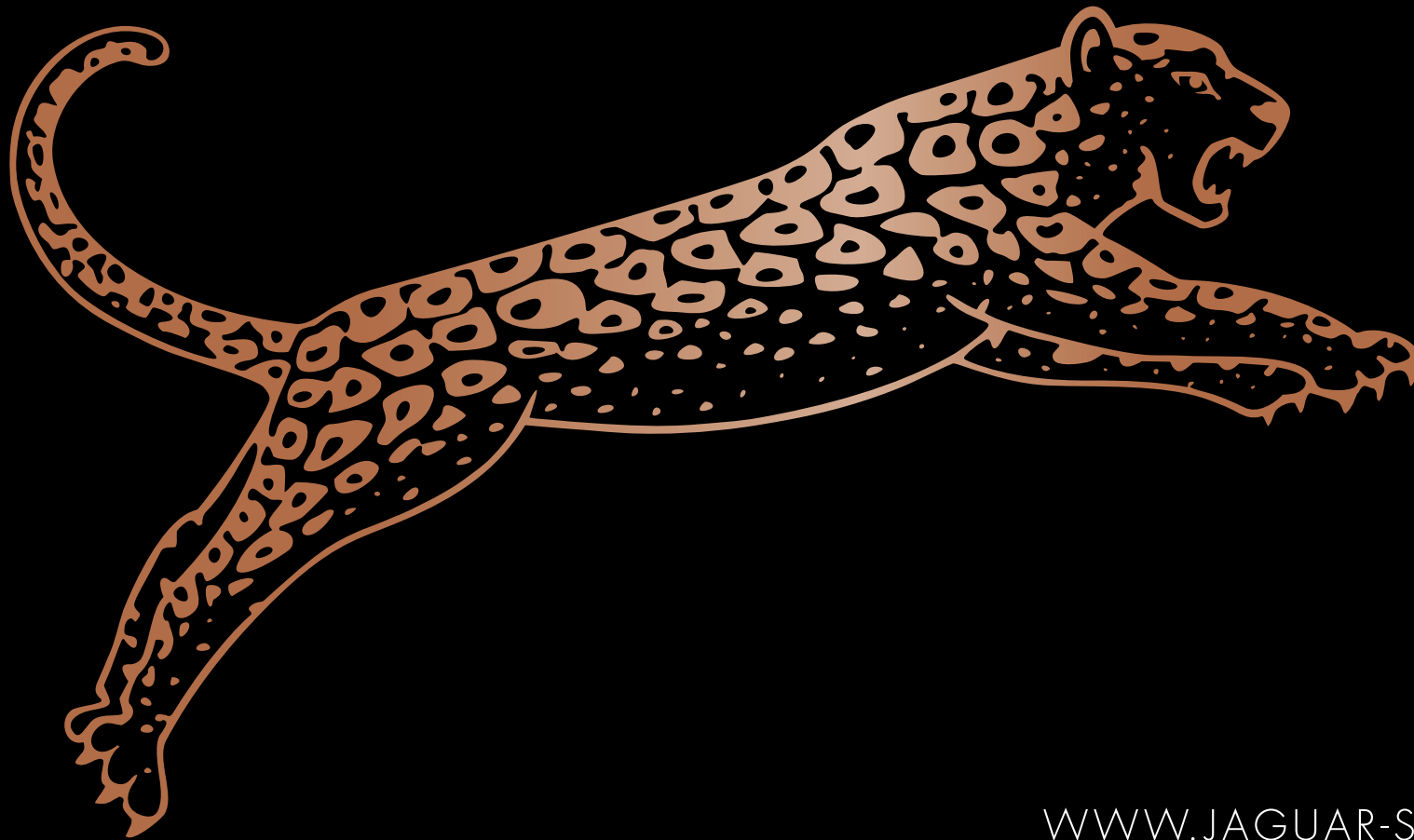


*inspiration in your hand*

EN // ES // RU

# JAGUAR

COLLECTION  
2023



[WWW.JAGUAR-SOLINGEN.COM](http://WWW.JAGUAR-SOLINGEN.COM)

# JAGUAR COLLECTION 2023

MADE IN GERMANY



BLACK LINE



GOLD LINE



SILVER LINE



WHITE LINE



PRE STYLE



LEFT

GIANT	6.5"	14
VISION	5.75"	16
EURO-TECH	5.75"	18
EVOLUTION FLEX	5.75"	20
EVOLUTION	5.75"	22

HERON	5.5"	6.0"	28		
HERON TITAN	5.5"	6.0"	29		
DIAMOND E	5.0"	5.5"	6.0"	6.5"	30
DIAMOND E 39	5.5"	32			
DIAMOND E 43	6.0"	33			
DIAMOND E TB	5.5"	6.0"	34		
DIAMOND E CF	5.0"	35			
DIAMOND E TITAN	5.5"	6.0"	35		
DIAMOND	5.0"	5.5"	36		
DIAMOND TB	5.5"	36			
DIAMOND 28	5.5"	37			
XENOX	5.5"	6.0"	38		
XENOX 43	6.0"	39			
XENOX TITAN	5.5"	6.0"	40		
CONVEX FLEX	5.5"	41			
DYNASTY	5.75"	42			
DYNASTY 42	6.0"	43			
<b>NEW</b> DYNASTY 33/33 FADE	6.0"	44			
GOLDWING	5.5"	6.0"	46		
GOLDWING 34/34	5.75"	47			



KAMIYU	5.25"	5.75"	6.5"	50
KAMIYU 33	6.0"	51		

XENA	5.5"	6.0"	56			
XENA 43	6.0"	57				
CJ4 PLUS	5.0"	5.5"	6.0"	6.5"	7.0"	58
CJ4 PLUS CF	5.5"	58				
CJ 40 PLUS	5.5"	59				
CJ 43 PLUS	6.0"	59				
WILD TEMPTATION	5.5"	61				
GOLD RUSH	5.5"	61				
NATURAL VIBES	5.5"	62				
NATURAL GLOW	5.5"	62				
BOHO CHIC	5.5"	63				
BOHO DREAM	5.5"	63				
GRACE	5.5"	64				
CJ3	5.5"	6.0"	64			
OCEAN	5.75"	65				
OCEAN 32	6.0"	65				
PERFECT	5.5"	6.0"	66			
FAME	5.5"	6.0"	67			
FAME 42	5.75"	67				

<b>NEW</b> HERA	5.75"	6.25"	72			
LUMEN	5.5"	6.0"	74			
LUMEN 40	5.5"	75				
LUMEN 43	6.0"	75				
JP 10	5.25"	5.75"	6.5"	7.0"	76	
JP 10 BLACK	5.75"	6.5"	76			
JP 38	5.25"	77				
JP 43	6.0"	77				
CHARM	5.25"	5.75"	78			
CHARM 38	5.5"	78				
SMART	5.5"	79				
SMART 39	5.5"	79				
TIMELESS	5.5"	6.0"	80			
TIMELESS 43	6.0"	80				
TIMELESS BLACK	5.5"	6.0"	81			
TIMELESS 43 BLACK	6.0"	81				
SILVER ICE	5.5"	6.0"	6.5"	7.0"	82	
SILVER ICE 46	6.5"	82				
SATIN PLUS	5.0"	5.5"	6.0"	84		
SATIN PLUS 40	5.0"	85				
SATIN PLUS 46	6.5"	85				
SATIN	5.0"	5.5"	6.0"	6.5"	7.0"	86
SATIN 27	5.5"	86				
SATIN 30/30	6.0"	87				

<b>PASTELL PLUS OFFSET</b>		
<b>NEW</b> LAVENDER		
ATLANTIC		
ROSE		
VIOLA		
BERRY		
CANDY		
LAVA	5.5"	88

<b>PASTELL PLUS 40</b>		
<b>NEW</b> LAVENDER		
ATLANTIC		
ROSE		
VIOLA		
BERRY		
CANDY		
LAVA	5.5"	89

<b>PASTELL PLUS</b>		
<b>NEW</b> LAVENDER		
ATLANTIC		
ROSE		
VIOLA		
BERRY		
CANDY		
LAVA	5.5"	90

<b>PASTELL PLUS 40</b>		
<b>NEW</b> LAVENDER		
ATLANTIC		
ROSE		
VIOLA		
BERRY		
CANDY		
LAVA	5.5"	91



<b>NEW</b> IN HEAVEN	5.5"	94
<b>NEW</b> TENDER LOVE	5.5"	94
<b>NEW</b> EXOTIC ISLAND	5.5"	95
<b>NEW</b> MAGIC GARDEN	5.5"	95
MOONLIGHT GARDEN	5.5"	96
SWEEP DAISY	5.5"	96
MYSTIC ROSE	5.5"	97
GOLDEN BLOSSOM	5.5"	97
PALMS	5.5"	98
FLAMINGO	5.5"	99
SPLASH	5.5"	99

RELAX	5.0"	5.5"	6.0"	6.5"	7.0"	102
RELAX 43	6.0"	102				
RELAX 28	5.5"	102				
RELAX P	5.5"	6.0"	103			
RELAX P 28	5.5"	103				
RELAX SLICE	5.0"	5.5"	6.0"	104		
RELAX P SLICE	5.5"	6.0"	104			
ERGO SLICE	5.0"	5.5"	6.0"	105		
ERGO P SLICE	5.5"	6.0"	105			
ERGO	4.5"	5.0"	5.5"	6.0"	106	
ERGO 28	5.5"	106				
ERGO P	5.0"	5.5"	6.0"	107		
ERGO P 28	5.5"	107				
ERGO PINK	5.5"	108				
ERGO 28 PINK	5.5"	108				

**BASIC SETS GOOD VIBES**

SET ERGO	5.5"+5.5"	111
SET ERGO SLICE	5.5"+5.5"	111
SET RELAX	5.5"+5.5"	112
SET RELAX SLICE	5.5"+5.5"	112
SET RELAX LEFT	5.75"+ 5.25"	113

DIAMOND E LEFT	5.25"	5.75"	115
DIAMOND E 39 LEFT	5.25"	115	
CJ4 PLUS LEFT	5.25"	5.75"	116
CJ 40 PLUS LEFT	5.25"	116	
PASTELL PLUS OFFSET BERRY LEFT	5.75"	117	
PASTELL PLUS OFFSET BERRY 40 LEFT	5.25"	117	
JP 10 LEFT	5.25"	5.75"	118
JP 38 LEFT	5.25"	118	
RELAX LEFT	5.25"	5.75"	119
RELAX 40 LEFT	5.25"	119	



*inspiration in your hand*

# JAGUAR

EN

The JAGUAR product range offers the best products to support stylists in their desire to express their personality and creativity. From the Basic Set for entry-level stylists to high-end premium scissors with maximum sharpness – all products feature scissor expertise from Solingen, made in Germany since 1932.

JAGUAR looks to fashion and trends for fresh inspiration time and again. This affinity for fashion is part of what makes the brand so individual and special.

ES

La gama de JAGUAR ofrece los mejores productos que ayudan al peluquero en su deseo de desarrollar su personalidad y su creatividad. Desde el conjunto básico para principiantes hasta las tijeras de primera calidad con máxima agudeza de corte - experiencia en tijeras de Solingen "Made in Germany" desde 1932.

JAGUAR se inspira constantemente en las nuevas modas y tendencias. Esta afinidad con la moda hace que la marca sea tan individual y especial.

RU

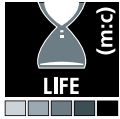
Ассортимент серии JAGUAR предлагает только наилучшие продукты для удовлетворения индивидуальных предпочтений стилистов: от базового набора для новичков до высококачественных ножниц премиум-класса с максимальной остротой. «Made in Germany». Высокое качество гарантировано благодаря огромному опыту в изготовлении ножниц с 1932 года.

Коллекция JAGUAR создается с учётом актуальных модных тенденций. Именно это стремление приблизиться к моде делает бренд таким индивидуальным и особенным.

THE FASCINATION OF LASTING SHARPNESS  
FASCINACIÓN DE AGUDEZA DE CORTE  
PERMANENTE  
ВОСХИЩАЯСЬ НЕИЗМЕННОЙ ОСТРОТОЙ

BLACK LINE  
MADE IN GERMANY





EN

### CUTTING LIFE

Virtually permanent sharpness, extreme durability and high cutting edge stability due to the exclusive MICRO CARBIDE steel. Powder-metal process distributes tiny particles of hard carbides evenly; very high concentration of vanadium. Additional ice tempering at -180 °C binds the carbon within the molecular structure, giving the FRIODUR® blade its maximum hardness.

ES

### DURABILIDAD

Una agudeza de corte casi permanente, una resistencia al desgaste extrema y una elevada estabilidad de los filos mediante el acero exclusivo MICRO CARBIDE. Gracias al proceso de pulvimetalurgia, los carburos duros son muy pequeños y están repartidos uniformemente; existe además una alta concentración de vanadio. El templado en hielo a temperaturas de -180 °C adicional retiene el carbono en la estructura molecular. La hoja FRIODUR® alcanza de esta manera su máximo grado de dureza.

RU

### СРОК СЛУЖБЫ

Практически постоянная острота, чрезвычайно высокая износостойкость и стабильность режущих кромок за счёт использования эксклюзивной микрокарбидной стали. Благодаря применению метода порошковой металлургии твёрдые карбиды очень мелкого размера и распределены равномерно; концентрация ванадия особо высокая. Дополнительная ледяная закалка при температуре -180 °C связывает углерод в молекулярной структуре. Это позволяет добиться максимальной степени твёрдости лезвия FRIODUR®.



EN

### CUTTING ACTION

High-end blade form with precision down to one hundredth of a millimeter thanks to CNC grinding technology and BLC (backlight & computer-aided) bending process combined with the adjustable, self-contained flat SMART SPIN screw system allow incomparably easy, perfect cutting action.

ES

### TENSIÓN

Forma de la hoja extremadamente precisa y con exactitud centesimal gracias al rectificado CNC y al proceso de ajuste por ordenador BLC (Backlight + Computeraided), así como el sistema de tornillos ajustable ciego y plano SMART SPIN proporcionan una perfecta y precisa tensión.

RU

### ПЛАВНОСТЬ ХОДА

Высокопрофессиональная форма полотен и режущих кромок с точностью до сотых долей миллиметра благодаря применению новой технологии заточки на станках с КЧПУ и автоматизированного метода подгонки с задней подсветкой, а также настраиваемая, автономная плоская винтовая система SMART SPIN обеспечивают несравненную лёгкость и превосходную плавность хода.



EN

### SHARPNESS

Convex blades with fully integrated cutting edges and a highly acute cutting edge angle for maximum sharpness. Perfectly suited to slice cutting thanks to hollow grinding and DC honing.

ES

### AGUDEZA DE CORTE

Hojas convexas con filos completamente integrados y un ángulo de corte muy agudo para una agudeza de corte máxima. El rectificado hueco y pulido honing DC proporcionan perfectas condiciones de capear.

RU

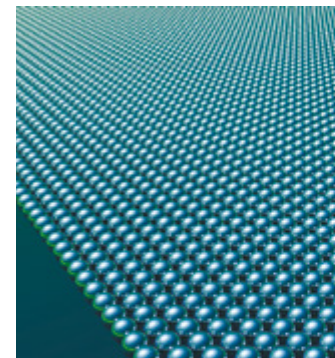
### ОСТРОТА

Выпуклые полотна с полностью конвекционными режущими кромками и очень острым углом заточки обеспечивают максимальную остроту. Благодаря вогнутой внутренней стороне полотен и хонингованию электротокама превосходно подходят для скользящего среза (слайсинга).

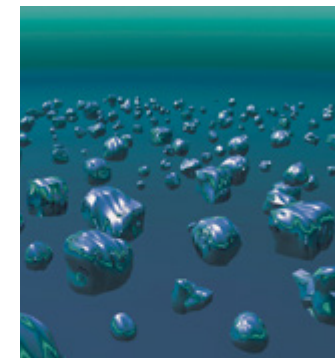
# BLACK LINE PRODUCT DESIGN



## MICRO CARBIDE STEEL



Carbides in MICRO CARBIDE steel.  
Carburos en acero MICRO CARBIDE.  
Карбиды в микрокарбидной стали.



Carbides in conventional steel.  
Carburos en acero convencional.  
Карбиды в обычной стали.



### EN FREE SERVICE INCLUDES

- 2 years maintenance service
- Test for sharpness, good operation and functioning of the set screw system
- Professional cleaning of the scissors and oiling of the joint
- Replacement of parts subject to wear and tear (e.g. sliding rings)

### ES PRESTACIONES GRATUITAS

- Servicio de mantenimiento gratuito durante 2 años
- Control de afilado, uso y función del sistema de tornillos
- Limpieza profesional de las tijeras y lubricado de la junta
- Cambio de las piezas de desgaste (p.ej. anillo de fricción)

### RU БЕСПЛАТНЫЕ СЕРВИСНЫЕ УСЛУГИ

- техобслуживание в течение двух лет-бесплатно
- контроль остроты режущих кромок, плавности работы при открытии и закрытии ножниц, а также винтовой группы



## GIANT

6.5" = 17.0 cm

Item no. 98650



### EN

- Striking performance.
- Ultra-comfortable finger support and ergonomically shaped forged finger rest for extremely precise guidance.
- Offset design for ergonomic handle position and relaxed working.
- Angled thumb ring for a very relaxed working posture, without pressure marks.

### ES

- Rendimiento impresionante.
- Apoyo de los dedos especialmente agradable y un gancho para apoyar el dedo, forjado con una forma particularmente ergonómica, para una seguridad de conducción enormemente alta.
- Diseño Offset para una posición ergonómica de los dedos y para un trabajo relajado.
- Anillo para el pulgar angulado para una posición de trabajo muy relajada sin daño de presión.

### RU

- Превосходные результаты.
- Особенно удобное положение пальцев во время работы и откованный в одно целое эргономичный упор для пальца для максимально уверенного и точного контроля ножниц.
- Offset дизайн обеспечивает эргономичное расположение ручек и возможность работы без напряжения.
- Загнутое кольцо для большого пальца обеспечивает очень удобное рабочее положение без мест сдавливаний.





## VISION

5.75" = 15.0 cm  
Item no. 941575



**(m:c)**<sup>®</sup>  
steel

### EN

- The magic of perfection.
- Additionally angled finger rings ensure optimum ergonomic finger positioning.
- Offset design for ergonomic handle position and relaxed working.
- Angled thumb ring for a very relaxed working posture, without pressure marks.

### ES

- La magia de la perfección.
- Ojales biselados adicionalmente para una óptima posición ergonómica de los dedos.
- Diseño Offset para una posición ergonómica de los dedos y para un trabajo relajado.
- Anillo para el pulgar angulado para una posición de trabajo muy relajada sin daño de presión.

### RU

- Магия совершенства.
- Дополнительный скос колец обеспечивает оптимальное с эргономической точки зрения положение пальцев.
- Offset дизайн обеспечивает эргономичное расположение ручек и возможность работы без напряжения.
- Загнутое кольцо для большого пальца обеспечивает очень удобное рабочее положение без мест сдавливаний.



## EURO-TECH

5.75" = 15.0 cm  
Item no. 97575



### EN

- Timeless beauty, clearly defined.
- Offset design for ergonomic handle position and relaxed working.
- Angled thumb ring for a very relaxed working posture, without pressure marks.

### ES

- Clara definición de una belleza intemporal.
- Diseño Offset para una posición ergonómica de los dedos y para un trabajo relajado.
- Anillo para el pulgar angulado para una posición de trabajo muy relajada sin daño de presión.

### RU

- Ясно обозначенная классическая красота.
- Offset дизайн обеспечивает эргономичное расположение ручек и возможность работы без напряжения.
- Загнутое кольцо для большого пальца обеспечивает очень удобное рабочее положение без мест сдавливания.



## EVOLUTION FLEX

5.75" = 15.0 cm  
Item no. 93575



EN

- Technical refinement in a highly polished finish.
- Curved blade for the ideal cutting angle in any position.
- Movable thumb ring for total relaxation.
- Offset design for ergonomic handle position and relaxed working.

ES

- Refinamiento técnico extra-brillante.
- Hoja curva para un ángulo de corte ideal en cualquier posición.
- Anillo móvil para el pulgar para un relax total.
- Diseño Offset para una posición ergonómica de los dedos y para un trabajo relajado.

RU

- Блестящая техническая изысканность.
- Изогнутое полотно обеспечивает идеальный угол стрижки в любом положении.
- Подвижное кольцо для большого пальца обеспечивает совершенное снятие нагрузки.
- Offset дизайн обеспечивает эргономичное расположение ручек и возможность работы без напряжения.

(m:c)<sup>®</sup>  
steel



## EN

- Elegant and charismatic, to meet the most sophisticated demands.
- Curved blade for the ideal cutting angle in any position.
- Rotating thumb ring insert to prevent pressure marks and friction.
- Offset design for ergonomic handle position and relaxed working.
- Angled thumb ring for a very relaxed working posture, without pressure marks.

## ES

- Elegancia carismática para satisfacer las máximas exigencias.
- Hoja curva para un ángulo de corte ideal en cualquier posición.
- Anillo para el pulgar rotativo para evitar daño de presión y rozaduras.
- Diseño Offset para una posición ergonómica de los dedos y para un trabajo relajado.
- Anillo para el pulgar angulado para una posición de trabajo muy relajada sin daño de presión.

## RU

- Элегантные и привлекательные, отвечающие самым высоким требованиям.
- Изогнутое полотно обеспечивает идеальный угол стрижки в любом положении.
- Вращающееся вставное кольцо для большого пальца для предотвращения сдавливания и трения.
- Offset дизайн обеспечивает эргономичное расположение ручек и возможность работы без напряжения.
- Загнутое кольцо для большого пальца обеспечивает очень удобное рабочее положение без мест сдавливания.



## EVOLUTION

5.75" = 15.0 cm  
Item no. 94575



(m:c)<sup>®</sup>  
steel



GOLD LINE  
MADE IN GERMANY

GOLD LINE



EN

### CUTTING LIFE

Extremely long-lasting sharpness due to the use of forged premium steel. Ice tempering at -180 °C binds the carbon within the molecular structure, making the FRIODUR® blade harder. This makes the steel extremely durable and able to hold sharpness for an extremely long time.

ES

### DURABILIDAD

Agudeza de corte extremadamente duradera mediante el empleo de acero forjado especial de primera calidad. El templado en hielo a temperaturas de -180 °C retiene el carbono en la estructura molecular aumentando así la dureza de la hoja FRIODUR®. El acero es por eso sumamente resistente y puede mantener su agudeza durante un tiempo extremadamente largo.

RU

### СРОК СЛУЖБЫ

Острота сохраняется в течение чрезвычайно длительного времени за счёт использования высококачественной ковanej стали премиум-класса. Ледяная закалка при температуре -180 °C связывает углерод в молекулярной структуре, что позволяет добиться более высокой степени твёрдости лезвия FRIODUR®. За счёт этого сталь становится чрезвычайно износостойкой и может сохранять остроту в течение чрезвычайно долгого времени.



EN

### CUTTING ACTION

High-end blade form with precision down to one hundredth of a millimetre thanks to CNC grinding technology and BLC (backlight & computer-aided) bending process combined with the adjustable, self-contained flat SMART SPIN screw system allow incomparably easy, perfect cutting action.

ES

### TENSIÓN

Forma de la hoja extremadamente precisa y con exactitud centesimal gracias al rectificado CNC y al proceso de ajuste por ordenador BLC (Backlight + Computeraided), así como el sistema de tornillos ajustable ciego y plano SMART SPIN proporcionan una perfecta y precisa tensión.

RU

### ПЛАВНОСТЬ ХОДА

Высокопрофессиональная форма полотен и режущих кромок с точностью до сотых долей миллиметра благодаря применению новой технологии заточки на станках с КЧПУ и автоматизированного метода подгонки с задней подсветкой, а также настраиваемая, автономная плоская винтовая система SMART SPIN обеспечивают несравненную лёгкость и превосходную плавность хода.



EN

### SHARPNESS

Convex blades with fully integrated cutting edges and a highly acute cutting edge angle for maximum sharpness. Perfectly suited to slice cutting thanks to hollow grinding and DC honing.

ES

### AGUDEZA DE CORTE

Hojas convexas con filos completamente integrados y un ángulo de corte muy agudo para una agudeza de corte máxima. El rectificado hueco y pulido honing DC proporcionan perfectas condiciones de capear.

RU

### ОСТРОТА

Выпуклые полотна с полностью конвекционными режущими кромками и очень острым углом заточки обеспечивают максимальную остроту. Благодаря вогнутой внутренней стороне полотен и хонингованию электроточками превосходно подходят для скользящего среза (слайсинга).

# GOLD LINE PRODUCT DESIGN



## HERON

5.5" = 14.0 cm  
Item no. 25055

6.0" = 15.5 cm  
Item no. 25060



EN

- Dagger shape on the upper blade delivers high stability and extremely smooth cutting action. The flat lower blade allows the user to work close to the skin.
- Crane design plus comfortable finger support and ergonomically shaped forged finger rest for highly relaxed working posture.

ES

- Hoja en forma de daga en la parte superior para una estabilidad especialmente elevada y un funcionamiento extremadamente suave. Con la parte inferior plana es posible trabajar cerca de la piel.
- Crane Design plus cómodo reposo de dedos y especialmente ergonómico gancho de dedo forjado para un trabajo ergonómico sin concesiones.

RU

- Кинжальное полотно с верхней стороны для повышенной стабильности и превосходной плавности хода. А благодаря плоской нижней стороне можно работать близко к коже.
- Дизайн Crane в сочетании с удобным положением пальцев и откованный в одно целое эргономичный упор для пальца — для полного отсутствия напряжения во время работы.

## HERON TITAN

5.5" = 14.0 cm  
Item no. 25055-1

6.0" = 15.5 cm  
Item no. 25060-1



EN

- High-quality black titanium high-gloss coating. Extremely long lifetime. Protection for those with nickel allergy.
- Execution like base model Heron.

ES

- Revestimiento de titanio negro de brillo intenso de alta calidad. Duración extremadamente larga. Protección en caso de alergia al níquel.
- El mismo diseño que el modelo básico Heron.

RU

- Высококачественное черное покрытие из титана с зеркальным гляcem. Очень большой срок службы. Защита при аллергии на никель.
- Исполнение как у базовой модели Heron.

## DIAMOND E

5.0" = 13.0 cm  
Item no. 21150

5.5" = 14.0 cm  
Item no. 21155

6.0" = 15.5 cm  
Item no. 21160

6.5" = 17.0 cm  
Item no. 21165



### EN

- Offset design for ergonomic handle position and relaxed working.
- Angled thumb ring for a very relaxed working posture, without pressure marks.

### ES

- Diseño Offset para una posición ergonómica de los dedos y para un trabajo relajado.
- Anillo para el pulgar angulado para una posición de trabajo muy relajada sin daño de presión.

### RU

- Offset дизайн обеспечивает эргономичное расположение ручек и возможность работы без напряжения.
- Загнутое кольцо для большого пальца обеспечивает очень удобное рабочее положение без мест сдавливаний.



## DIAMOND E 39

5.5" = 14.0 cm  
Item no. 21555



EN

- 39 curved thinning teeth with fine V-teeth serration for an ultra-fine cut appearance and a pleasantly smooth cutting feel.
- Features: see Diamond E hair-dressing scissors.

ES

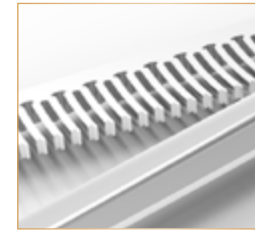
- 39 dientes de entresacar curvados con finísimo dentado en forma de V para un resultado de corte especialmente fino y una sensación agradablemente suave.
- Diseño similar a la tijera de corte Diamond E.

RU

- Филировочные ножницы с 39 высокоточными зубцами призматической формы, обеспечивают приятное чувство мягкости хода и точный срез волос.
- Исполнение как у рабочих ножниц Diamond E.

## DIAMOND E 43

6.0" = 15.5 cm  
Item no. 21600



EN

- 43 curved thinning teeth with fine V-teeth serration for an ultra-fine cut appearance and a pleasantly smooth cutting feel.
- Features: see Diamond E hair-dressing scissors.

ES

- 43 dientes de entresacar curvados con finísimo dentado en forma de V para un resultado de corte especialmente fino y una sensación agradablemente suave.
- Diseño similar a la tijera de corte Diamond E.

RU

- Филировочные ножницы с 43 высокоточными зубцами призматической формы, обеспечивают приятное чувство мягкости хода и точный срез волос.
- Исполнение как у рабочих ножниц Diamond E.

## DIAMOND E TB

5.5" = 14.0 cm  
Item no. 21155-14

6.0" = 15.5 cm  
Item no. 21160-14



EN

- High-quality titanium blue glossy coating with expressive play of colors, shimmering in turquoise, blue, and purple. Protection for those with nickel allergy.
- Execution like base model Diamond E.

ES

- Revestimiento de titanio azul oscuro de brillo intenso de alta calidad con un expresivo juego de colores alternativamente en turquesa, azul y lila. Protección en caso de alergia al níquel.
- El mismo diseño que el modelo básico Diamond E.

RU

- Высококачественное зеркальное глянцевое насыщенно-синее покрытие из титана с зеркальным глянцем с выразительными переливами бирюзового, синего и фиолетового оттенков. Защита при аллергии на никель.
- Исполнение как у базовой модели Diamond E.

## DIAMOND E CF

5.0" = 13.0 cm  
Item no. 21151



EN

- High-quality matte black titanium coating. Extremely long lifetime. Protection for those with nickel allergy.
  - Execution like base model Diamond E.
- ES
- Revestimiento de titanio negro mate de alta calidad. Duración extremadamente larga. Protección en caso de alergia al níquel.
  - El mismo diseño que el modelo básico Diamond E.
- RU
- Высококачественное черное матовое покрытие из титана. Защита при аллергии на никель.
  - Исполнение как у базовой модели Diamond E.

## DIAMOND E TITAN

5.5" = 14.0 cm  
Item no. 21155-13

6.0" = 15.5 cm  
Item no. 21160-13



EN

- High-quality black titanium high-gloss coating. Extremely long lifetime. Protection for those with nickel allergy.
  - Execution like base model Diamond E.
- ES
- Revestimiento de titanio negro de brillo intenso de alta calidad. Duración extremadamente larga. Protección en caso de alergia al níquel.
  - El mismo diseño que el modelo básico Diamond E.
- RU
- Высококачественное черное покрытие из титана с зеркальным глянцем. Очень большой срок службы. Защита при аллергии на никель.
  - Исполнение как у базовой модели Diamond E.

## DIAMOND

5.0" = 13.0 cm  
Item no. 20150

5.5" = 14.0 cm  
Item no. 20155



## DIAMOND TB

5.5" = 14.0 cm  
Item no. 20156



## DIAMOND 28

5.5" = 14.0 cm  
Item no. 20555



EN

- Classic design for a traditional feeling during cutting.

ES

- Diseño Clásico para una sensación tradicional al cortar.

RU

- Классический дизайн обеспечивает традиционное ощущение при стрижке.

EN

- High-quality titanium blue glossy coating with expressive play of colors, shimmering in turquoise, blue, and purple. Protection for those with nickel allergy.
- Execution like base model Diamond.

ES

- Revestimiento de titanio azul oscuro de brillo intenso de alta calidad con un expresivo juego de colores alternativamente en turquesa, azul y lila. Protección en caso de alergia al níquel.
- El mismo diseño que el modelo básico Diamond.

RU

- Высококачественное зеркальное глянцевое насыщенно-синее покрытие из титана с выразительными переливами бирюзового, синего и фиолетового оттенков. Защита при аллергии на никель.
- Исполнение как у базовой модели Diamond.

EN

- 28 thinning teeth with fine V-teeth serration for a pleasantly smooth feeling and a precise cut.
- Features: see Diamond hairdressing scissors.

ES

- 28 dientes de entresacar con finísimo dentado en forma de V para una sensación agradablemente suave y un corte preciso.
- Diseño similar a la tijera de corte Diamond.

RU

- Филировочные ножницы с 28 высокоточными зубцами призматической формы, обеспечивают приятное чувство мягкости хода и точный срез волос.
- Исполнение как у рабочих ножниц Diamond.

## XENOX

5.5" = 14.0 cm  
Item no. 27155

6.0" = 15.5 cm  
Item no. 27160



### EN

- Slightly curved blades for an indescribably smooth cutting sensation.
- Additionally angled finger rings ensure optimum ergonomic finger positioning.
- Offset design for ergonomic handle position and relaxed working.
- Angled thumb ring for a very relaxed working posture, without pressure marks.

### ES

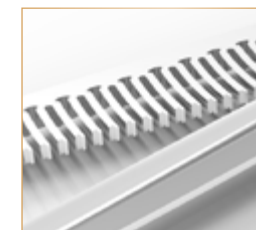
- Hojas ligeramente curvadas para una sensación de corte indescritiblemente suave.
- La forma en ángulo adicional del anillo (por la parte interior) asegura una posición de los dedos ergonómicamente óptima.
- Diseño Offset para una posición ergonómica de los dedos y para un trabajo relajado.
- Anillo para el pulgar angulado para una posición de trabajo muy relajada sin daño de presión.

### RU

- Слегка изогнутые полотна создают неопишимо мягкое ощущение при стрижке.
- Дополнительный скос колец обеспечивает оптимальное с эргономической точки зрения положение пальцев.
- Offset дизайн обеспечивает эргономичное расположение ручек и возможность работы без напряжения.
- Загнутое кольцо для большого пальца обеспечивает очень удобное рабочее положение без мест сдавливания.

## XENOX 43

6.0" = 15.5 cm  
Item no. 27600



### EN

- 43 curved thinning teeth with fine V-teeth serration for an ultra-fine cut appearance and a pleasantly smooth cutting feel.
- Features: see Xenox hairdressing scissors.

### ES

- 43 dientes de entresacar curvados con finísimo dentado en forma de V para un resultado de corte especialmente fino y una sensación agradablemente suave.
- Diseño similar a la tijera de corte Xenox.

### RU

- Филировочные ножницы с 43 высокоточными зубцами призматической формы, обеспечивают приятное чувство мягкости хода и точный срез волос.
- Исполнение как у рабочих ножниц Хенох.

## XENOX TITAN

5.5" = 14.0 cm  
Item no. 27155-2

6.0" = 15.5 cm  
Item no. 27160-2



### EN

- High-quality black titanium high-gloss coating. Extremely long lifetime. Protection for those with nickel allergy.
- Execution like base model Xenox.

### ES

- Revestimiento de titanio negro de brillo intenso de alta calidad. Duración extremadamente larga. Protección en caso de alergia al níquel.
- El mismo diseño que el modelo básico Xenox.

### RU

- Высококачественное черное покрытие из титана с зеркальным глянцем. Очень большой срок службы. Защита при аллергии на никель.
- Исполнение как у базовой модели Xenox.

## CONVEX FLEX

5.5" = 14.0 cm  
Item no. 2013



### EN

- Crane design for uncompromisingly ergonomic working.
- Movable thumb ring for total relaxation.

### ES

- Crane Design para un trabajo ergonómico sin concesiones
- Anillo redondo móvil para una completa descarga.

### RU

- Crane дизайн обеспечивает бескомпромиссную эргономичную форму, удобную для работы.
- Подвижное кольцо для большого пальца обеспечивает совершенное снятие нагрузки.

## DYNASTY

5.75" = 15.0 cm  
Item no. 22575



- EN
- Classic design for a traditional feeling during cutting.

- ES
- Diseño Clásico para una sensación tradicional al cortar.

- RU
- Классический дизайн обеспечивает традиционное ощущение при стрижке.

## DYNASTY 42

6.0" = 15.5 cm  
Item no. 22600



- EN
- 42 thinning teeth with fine V-teeth serration for a pleasantly smooth feeling and a precise cut.
  - Classic design for a traditional feeling during cutting.
  - Features: see Dynasty hairdressing scissors.

- ES
- 42 dientes de entresacar con finísimo dentado en forma de V para una sensación agradablemente suave y un corte preciso.
  - Diseño Clásico para una sensación tradicional al cortar.
  - Diseño similar a la tijera de corte Dynasty.

- RU
- Филировочные ножницы с 42 высокоточными зубцами призматической формы, обеспечивают приятное чувство мягкости хода и точный срез волос.
  - Классический дизайн обеспечивает традиционное ощущение при стрижке.
  - Исполнение как у рабочих ножниц Dynasty.



## DYNASTY 33/33 FADE

6.0" = 15.5 cm  
Item no. 22604



### EN **NEW**

- Thinning scissors for dynamic, fast work, a particularly fine cutting pattern and a pleasantly smooth cutting feeling. Meets the highest demands.
- 33 curved thinning teeth with finest V-teeth serration plus integrated guide tooth meet the second toothed side, which provides a double catch space for the uncut hair.
- Classic handle position with finger rests on both sides for flexible hand position.

### ES **NUEVO**

- Tijera de entresacar para un trabajo dinámico y rápido, un patrón de corte especialmente fino y una sensación de corte agradablemente suave. Cumple con las más altas exigencias.
- 33 dientes de entresacado con dientes en forma de V más finos y diente guía. El segundo lado dentado ofrece un doble espacio de recogida para el pelo no cortado.
- Posición del mango clásica con apoyadedos en ambos lados para cualquier posición de la mano.

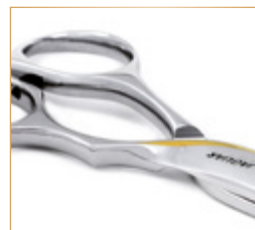
### RU **НОВИНКА**

- Филировочные ножницы для динамичной и быстрой работы, очень тонкий рисунок среза и приятное ощущение мягкого реза. Соответствуют самым высоким требованиям.
- 33 филировочных зубчиков с тончайшими призмами плюс направляющий зубчик. Вторая зубчатая сторона обеспечивает удвоенную область улавливания неостриженных волосков.
- Классическое расположение ручки с упорами для пальцев с обеих сторон для любого положения руки.

## GOLDWING

5.5" = 14.0 cm  
Item no. 28155

6.0" = 15.5 cm  
Item no. 28160



22 carat gold plating.

Chapado en oro de 22 quilates.

Позолота 22 карата.

EN

- Additionally angled finger rings ensure optimum ergonomic finger positioning.
- Offset design for ergonomic handle position and relaxed working.
- Angled thumb ring for a very relaxed working posture, without pressure marks.

ES

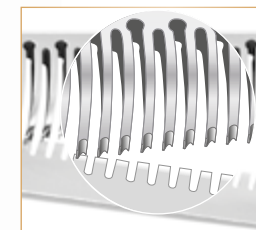
- La forma en ángulo adicional del anillo (por la parte interior) asegura una posición de los dedos ergonómicamente óptima.
- Diseño Offset para una posición ergonómica de los dedos y para un trabajo relajado.
- Anillo para el pulgar angulado para una posición de trabajo muy relajada sin daño de presión.

RU

- Дополнительный скос колец обеспечивает оптимальное с эргономической точки зрения положение пальцев.
- Offset дизайн обеспечивает эргономичное расположение ручек и возможность работы без напряжения.
- Загнутое кольцо для большого пальца обеспечивает очень удобное рабочее положение без мест сдавливания.

## GOLDWING 34/34

5.75" = 15.0 cm  
Item no. 28575



22 carat gold plating.

Chapado en oro de 22 quilates.

Позолота 22 карата.

EN

- 34 curved thinning teeth with fine V-teeth serration and special additional serration on the second side. This provides optimum glide through the hair for the very highest standards in precision and cutting feel.
- Features: see Goldwing hairdressing scissors.

ES

- 34 dientes de entresacar curvados con finísimo dentado en forma de V cortado y dentado especial adicional de la segunda cara. Con ello se consigue un óptimo deslizamiento a través del cabello para las mayores exigencias en lo referente a la precisión y a la sensación de corte.
- Diseño similar a la tijera de corte Goldwing.

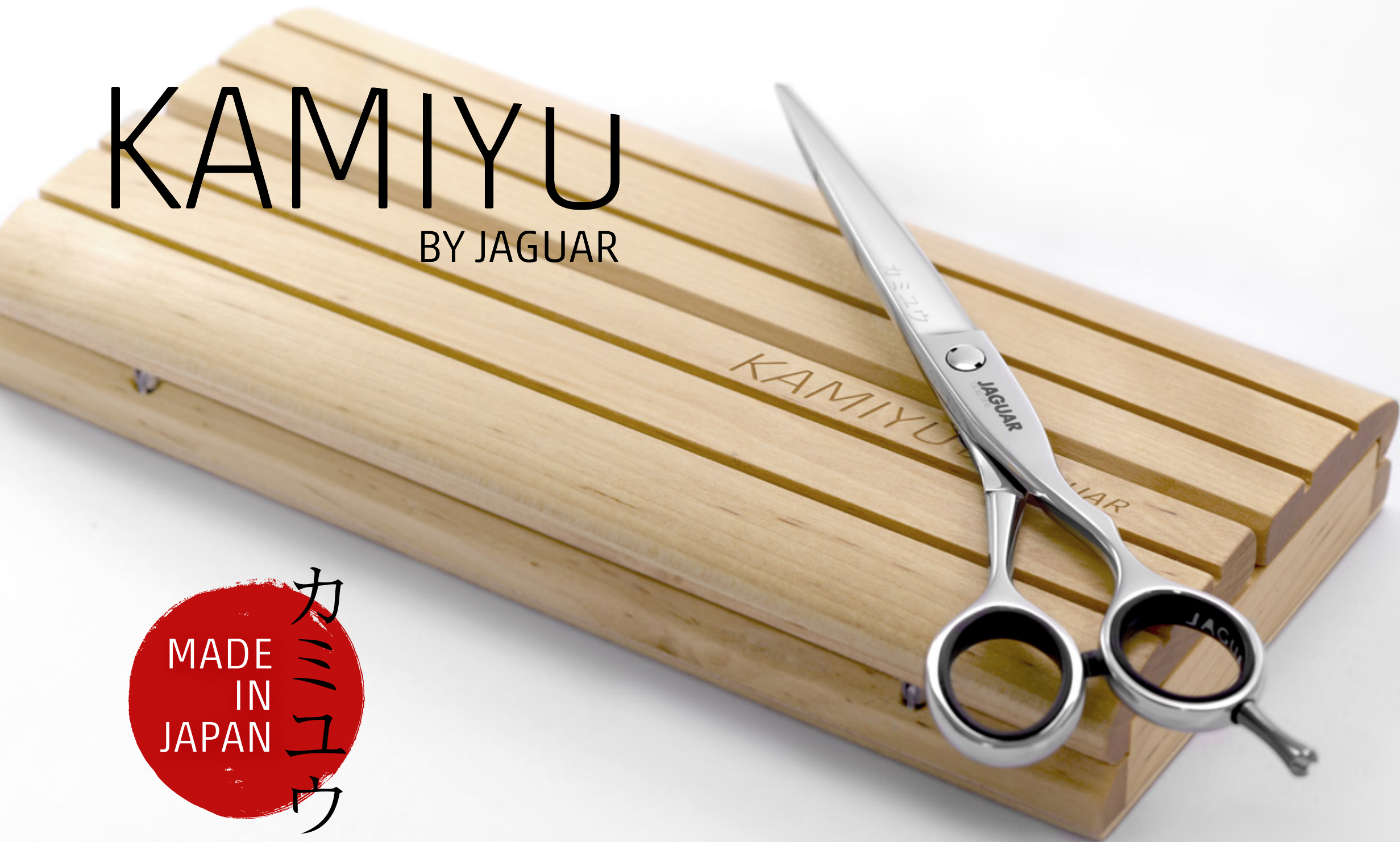
RU

- Филировочные ножницы с 34 изогнутыми зубцами призматической формы и специальными дополнительными зубцами на втором полотне. За счёт этого достигаются оптимальное скольжение по волосам, максимальная точность и мягкость хода.
- Исполнение как у рабочих ножниц Goldwing.



# KAMIYU

BY JAGUAR



カ  
ミ  
ユ  
ウ

MADE  
IN  
JAPAN

# KAMIYU

5.25" = 13.5 cm  
Item no. 88525

5.75" = 15.0 cm  
Item no. 88575

6.5" = 17.0 cm  
Item no. 88650



## EN

- Traditional Japanese craftsmanship meets JAGUAR production expertise.
- Special cobalt alloy steel for a long cutting life.
- Offset design for ergonomic handle position and relaxed working.
- Angled thumb ring for a very relaxed working posture, without pressure marks.

## ES

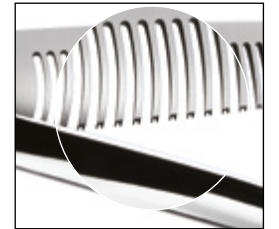
- Tradición artesanal japonesa combinada con la tecnología de JAGUAR.
- Aleación de acero especial con cobalto que garantiza una larga duración.
- Diseño Offset para una posición ergonómica de los dedos y para un trabajo relajado.
- Anillo para el pulgar angulado para una posición de trabajo muy relajada sin daño de presión.

## RU

- Сочетание традиционной японской ручной работы и производственной технологии компании «Ягуар».
- Специальная сталь, легированная кобальтом, обеспечивает увеличенный срок службы.
- Offset дизайн обеспечивает эргономичное расположение ручек и возможность работы без напряжения.
- Загнутое кольцо для большого пальца обеспечивает очень удобное рабочее положение без мест сдавливания.

# KAMIYU 33

6.0" = 15.5 cm  
Item no. 88600



## EN

- 33 bent thinning teeth with fine V-teeth serration for a pleasantly smooth feeling and a precise cut.
- Features: see Kamiyu hairdressing scissors, but "Classic" handle position.

## ES

- 33 dientes curvados de entresacar con finísimo dentado en forma de V para una sensación agradablemente suave y un corte preciso.
- Acabado como la tijera de corte Kamiyu, pero sin embargo, con la posición del mango "Classic".

## RU

- Филировочные ножницы с 33 высокоточными слегка изогнутыми зубцами призматической формы, обеспечивают приятное чувство мягкости хода и точный срез волос.
- Исполнение как у рабочих ножниц Kamiyu, но расположение ручек «Classic».

# SILVER LINE

MADE IN GERMANY





EN

### CUTTING LIFE

Very long-lasting sharpness due to the use of forged special steel. Ice tempering at -180 °C binds the carbon within the molecular structure, making the FRIODUR® blade harder. Therefore the steel has a high hardness level, making it even more durable and able to hold sharpness for a longer time.

ES

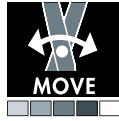
### DURABILIDAD

Agudeza de corte muy duradera mediante el empleo de acero forjado especial. El templado en hielo a temperaturas de -180 °C retiene el carbono en la estructura molecular aumentando así la dureza de la hoja FRIODUR®. El acero es por eso sumamente resistente y puede mantener su agudeza durante un tiempo extremadamente largo.

RU

### СРОК СЛУЖБЫ

Острота сохраняется в течение очень долгого времени за счёт использования высококачественной ковanej стали. Ледяная закалка при температуре -180 °C связывает углерод в молекулярной структуре, что позволяет добиться более высокой степени твёрдости лезвия FRIODUR®. За счёт этого сталь становится чрезвычайно износостойкой и может сохранять остроту в течение чрезвычайно долгого времени.



EN

### CUTTING ACTION

Precision blade form thanks to CNC grinding technology and BL (backlight) bending process combined with the SMART SPIN adjustable, self-contained flat SMART SPIN screw system allow extremely easy, outstanding cutting action.

ES

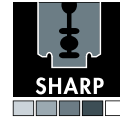
### TENSIÓN

Forma de la hoja precisa gracias al rectificado CNC y proceso de ajuste BACKLIGHT (BL), así como el sistema de tornillos ajustable ciego y plano SMART SPIN proporcionan una excelente y precisa tensión.

RU

### ПЛАВНОСТЬ ХОДА

Прецизионная обработка полотен и кромок благодаря применению технологии заточки на станках с КЧПУ и метода подгонки с задней подсветкой, а также настраиваемая, автономная плоская винтовая система SMART SPIN обеспечивают отличную лёгкость и плавность хода.



EN

### SHARPNESS

Slightly convex blades with semi-integrated cutting edges and an acute cutting edge angle for outstanding sharpness. Ideally suited to slice cutting thanks to hollow grinding and honing.

ES

### AGUDEZA DE CORTE

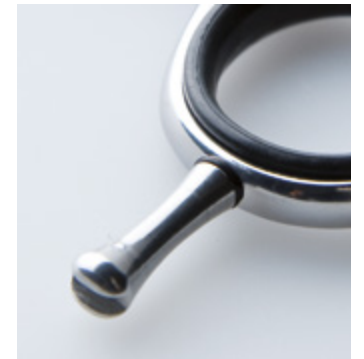
Hojas semi-integradas con ángulo de corte agudo para una agudeza de corte excelente. El rectificado hueco y pulido honing proporcionan ideales condiciones de capear.

RU

### ОСТРОТА

Слегка выпуклые полотна с полуконвекционной режущими кромками и острым углом заточки обеспечивают отличную остроту. Благодаря вогнутой внутренней стороне полотен и хонингованию идеально подходят для скользящего среза.

# SILVER LINE PRODUCT DESIGN



SILVER LINE



## XENA

5.5" = 14.0 cm  
Item no. 71055

6.0" = 15.5 cm  
Item no. 71060



## XENA 43

6.0" = 15.5 cm  
Item no. 71600



### EN

- Slightly curved blades for an indescribably smooth cutting sensation.
- Additionally angled finger rings ensure optimum ergonomic finger positioning.
- Offset design for ergonomic handle position and relaxed working.
- Angled thumb ring.

### ES

- Hojas ligeramente curvadas para una sensación de corte indescriptiblemente suave.
- La forma en ángulo adicional del anillo (por la parte interior) asegura una posición de los dedos ergonómicamente óptima.
- Diseño Offset para una posición ergonómica de los dedos y para un trabajo relajado.
- Anillo para el pulgar angulado.

### RU

- Слегка изогнутые полотна создают неопишимо мягкое ощущение при стрижке.
- Дополнительный скос колец обеспечивает оптимальное с эргономической точки зрения положение пальцев.
- Offset дизайн обеспечивает эргономичное расположение ручек и возможность работы без напряжения.
- Загнутое кольцо для большого пальца.

### EN

- 40 thinning teeth with fine V-teeth serration for a pleasantly smooth feeling and a precise cut.
- Features: see Xena hairdressing scissors.

### ES

- 40 dientes de entresacar con finísimo dentado en forma de V para una sensación agradablemente suave y un corte preciso.
- Diseño similar a la tijera de corte Xena.

### RU

- Филировочные ножницы с 40 высокоточными зубцами призматической формы, обеспечивают приятное чувство мягкости хода и точный срез волос.
- Исполнение как у рабочих ножниц Хена.

## CJ4 PLUS

5.0" = 13.0 cm  
Item no. 9250

5.5" = 14.0 cm  
Item no. 9255

6.0" = 15.5 cm  
Item no. 9260

6.5" = 17.0 cm  
Item no. 9265

7.0" = 18.0 cm  
Item no. 9270



## CJ4 PLUS CF

5.5" = 14.0 cm  
Item no. 9256



## CJ 40 PLUS

5.5" = 14.0 cm  
Item no. 92555



## CJ 43 PLUS

6.0" = 15.5 cm  
Item no. 92600



- EN
- Offset design for ergonomic handle position and relaxed working.
  - Angled thumb ring for a very relaxed working posture, without pressure marks.

- ES
- Diseño Offset para una posición ergonómica de los dedos y para un trabajo relajado.
  - Anillo para el pulgar angulado para una posición de trabajo muy relajada sin daño de presión.

- RU
- Offset дизайн обеспечивает эргономичное расположение ручек и возможность работы без напряжения.
  - Загнутое кольцо для большого пальца обеспечивает очень удобное рабочее положение без мест сдавливаний.

- EN
- High-quality matte black titanium coating. Extremely long lifetime. Protection for those with nickel allergy.
  - Execution like base model CJ4 Plus.

- ES
- Revestimiento de titanio negro mate de alta calidad. Duración extremadamente larga.
  - El mismo diseño que el modelo básico CJ4 Plus.

- RU
- Высококачественное черное матовое покрытие из титана. Очень большой срок службы. Защита при аллергии на никель.
  - Исполнение как у рабочих ножниц CJ4 Plus.

- EN
- 40 thinning teeth with fine V-teeth serration for a pleasantly smooth feeling and a precise cut.
  - Features: see CJ4 Plus hairdressing scissors.

- ES
- 40 dientes de entresacar con finísimo dentado en forma de V para una sensación agradablemente suave y un corte preciso.
  - Diseño similar a la tijera de corte CJ4 Plus.

- RU
- Филировочные ножницы с 40 высокоточными зубцами призматической формы, обеспечивают приятное чувство мягкости хода и точный срез волос.
  - Исполнение как у рабочих ножниц CJ4 Plus.

- EN
- 43 thinning teeth with fine V-teeth serration for a pleasantly smooth feeling and a precise cut.
  - Features: see CJ4 Plus hairdressing scissors.

- ES
- 43 dientes de entresacar con finísimo dentado en forma de V para una sensación agradablemente suave y un corte preciso.
  - Diseño similar a la tijera de corte CJ4 Plus.

- RU
- Филировочные ножницы с 43 высокоточными зубцами призматической формы, обеспечивают приятное чувство мягкости хода и точный срез волос.
  - Исполнение как у рабочих ножниц CJ4 Plus.



## WILD TEMPTATION

5.5" = 14.0 cm  
Item no. 9255-8



EN

- Innovative high-tech coating, perfected with an elegant black finish. Protection for those with nickel allergy.
- Offset design for ergonomic handle position and relaxed working.
- Angled thumb ring for a very relaxed working posture, without pressure marks.

## GOLD RUSH

5.5" = 14.0 cm  
Item no. 9255-9



ES

- Revestimiento de alta tecnología, innovador, perfeccionado con un elegante acabado en negro. Protección contra la alergia al níquel.
- Diseño Offset para una posición ergonómica de los dedos y para un trabajo relajado.
- Anillo para el pulgar angulado para una posición de trabajo muy relajada sin daño de presión.

RU

- Инновационное, высокотехнологичное покрытие, доведенное до совершенства благодаря элегантной черной финишной отделке. Защита при аллергии на никель.
- Offset дизайн обеспечивает эргономичное расположение ручек и возможность работы без напряжения.
- Загнутое кольцо для большого пальца обеспечивает очень удобное рабочее положение без мест сдавливаний.

## NATURAL VIBES

5.5" = 14.0 cm  
Item no. 9255-10



## NATURAL GLOW

5.5" = 14.0 cm  
Item no. 9255-11



## BOHO CHIC

5.5" = 14.0 cm  
Item no. 9255-6



## BOHO DREAM

5.5" = 14.0 cm  
Item no. 9255-7



EN

- Innovative high-tech coating, perfected with an elegant finish. Protection for those with nickel allergy.
- Offset design for ergonomic handle position and relaxed working.
- Angled thumb ring for a very relaxed working posture, without pressure marks.

ES

- Revestimiento de alta tecnología, innovador, perfeccionado con un elegante acabado. Protección contra la alergia al níquel.
- Diseño Offset para una posición ergonómica de los dedos y para un trabajo relajado.
- Anillo para el pulgar angulado para una posición de trabajo muy relajada sin daño de presión.

RU

- Инновационное, высокотехнологичное покрытие, доведенное до совершенства благодаря элегантной финишной отделке. Защита при аллергии на никель.
- Offset дизайн обеспечивает эргономичное расположение ручек и возможность работы без напряжения.
- Загнутое кольцо для большого пальца обеспечивает очень удобное рабочее положение без мест сдавливаний.

EN

- Innovative high-tech coating, perfected with an elegant finish. Protection for those with nickel allergy.
- Offset design for ergonomic handle position and relaxed working.
- Angled thumb ring for a very relaxed working posture, without pressure marks.

ES

- Revestimiento de alta tecnología, innovador, perfeccionado con un elegante acabado. Protección contra la alergia al níquel.
- Diseño Offset para una posición ergonómica de los dedos y para un trabajo relajado.
- Anillo para el pulgar angulado para una posición de trabajo muy relajada sin daño de presión.

RU

- Инновационное, высокотехнологичное покрытие, доведенное до совершенства благодаря элегантной финишной отделке. Защита при аллергии на никель.
- Offset дизайн обеспечивает эргономичное расположение ручек и возможность работы без напряжения.
- Загнутое кольцо для большого пальца обеспечивает очень удобное рабочее положение без мест сдавливаний.



## GRACE

5.5" = 14.0 cm  
Item no. 65155



## CJ3

5.5" = 14.0 cm  
Item no. 9655

6.0" = 15.5 cm  
Item no. 9660



## OCEAN

5.75" = 15.0 cm  
Item no. 69575



## OCEAN 32

6.0" = 15.5 cm  
Item no. 69600



EN

- Offset design for ergonomic handle position and relaxed working.
- Angled thumb ring for a very relaxed working posture, without pressure marks.

ES

- Diseño Offset para una posición ergonómica de los dedos y para un trabajo relajado.
- Anillo para el pulgar angulado para una posición de trabajo muy relajada sin daño de presión.

RU

- Offset дизайн обеспечивает эргономичное расположение ручек и возможность работы без напряжения.
- Загнутое кольцо для большого пальца обеспечивает очень удобное рабочее положение без мест сдавливаний.

EN

- Crane design for uncompromisingly ergonomic working.

ES

- Diseño Crane para un trabajo completamente ergonómico.

RU

- Crane дизайн обеспечивает бескомпромиссную эргономичную форму, удобную для работы.

EN

- Offset design for ergonomic handle position and relaxed working.
- Angled thumb ring for a very relaxed working posture, without pressure marks.

ES

- Diseño Offset para una posición ergonómica del mango y un trabajo relajado.
- Anillo para el pulgar angulado para una posición de trabajo muy relajada sin daño de presión.

RU

- Offset дизайн обеспечивает эргономичное расположение ручек и возможность работы без напряжения.
- Загнутое кольцо для большого пальца обеспечивает очень удобное рабочее положение без мест сдавливаний.

EN

- 32 thinning teeth with fine V-teeth serration for a pleasantly smooth feel and a precise cut.
- Classic design for a traditional feel during cutting.

ES

- 32 dientes de entresacar con finísimo dentado en forma de V para una sensación agradablemente suave y un corte preciso.
- Diseño Clásico para una sensación tradicional durante el corte.

RU

- Филировочные ножницы с 32 высокоточными зубцами призматической формы обеспечивают приятное чувство мягкости хода и точный срез волос.
- Классический дизайн обеспечивает традиционное ощущение при стрижке.



## PERFECT

5.5" = 14.0 cm  
Item no. 0155

6.0" = 15.5 cm  
Item no. 0160



22 carat gold plating.

Chapado en oro de  
22 quilates.

Позолота 22 карата.



EN

- Classic design for a traditional feeling during cutting.
- Gold plated handles.

ES

- Diseño Clásico para una sensación tradicional al cortar.
- Con mangos dorados.

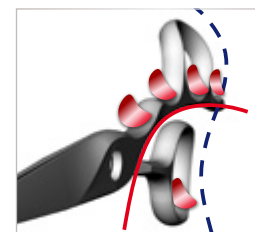
RU

- Классический дизайн обеспечивает традиционное ощущение при стрижке.
- Позолоченные ручки.

## FAME

5.5" = 14.0 cm  
Item no. 70055

6.0" = 15.5 cm  
Item no. 70060



EN

- Offset design for ergonomic handle position and relaxed working.
- Finger rings angled in opposite directions are a perfect fit for the hand's natural position and guarantee extremely pleasant working posture and perfectly controlled scissor movement.

ES

- Diseño Offset para una posición ergonómica de los dedos y para un trabajo relajado.
- Anillos angulados en sentido contrario se adaptan de forma óptima a la posición natural de la mano y garantizan una posición de trabajo sumamente agradable así como una conducción perfectamente controlada de las tijeras.

RU

- Offset дизайн обеспечивает эргономичное расположение ручек и возможность работы без напряжения.
- Кольца, расположенные под углом друг к другу, оптимально обеспечивают естественное положение пальцев и кисти, гарантируют очень удобную рабочую позу и позволяют полностью контролировать ход ножниц.

## FAME 42

5.75" = 15.0 cm  
Item no. 70575



EN

- 42 thinning teeth with fine V-teeth serration for a pleasantly smooth feeling and a precise cut.
- Features: see Fame hairdressing scissors.

ES

- 42 dientes de entresacar con finísimo dentado en forma de V para una sensación agradablemente suave y un corte preciso.
- Diseño similar a la tijera de corte Fame.

RU

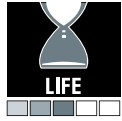
- Филировочные ножницы с 42 высокоточными зубцами призматической формы, обеспечивают приятное чувство мягкости хода и точный срез волос.
- Исполнение как у рабочих ножниц Fame.

# WHITE LINE

MADE IN GERMANY



WHITE LINE



EN

#### CUTTING LIFE

Long-lasting sharpness due to the use of forged high-quality steel and the ice-tempering process at -80 °C for solid hardness.

ES

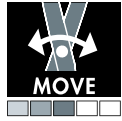
#### DURABILIDAD

El acero forjado de calidad empleado así como el proceso de templado de congelación a -80 °C garantizan una durabilidad de la agudeza de corte prolongada.

RU

#### СРОК СЛУЖБЫ

Сохранение остроты в течение длительного времени и хорошая твёрдость благодаря использованию ковальной высококачественной стали и технологии "ледяной" закалки при -80 °C.



EN

#### CUTTING ACTION

Precision blade form thanks to bending process and VARIO screw for easy, excellent cutting action. All you need to adjust the VARIO screw is a coin.

ES

#### TENSIÓN

Forma exacta de la hoja gracias al proceso de ajuste así como sistema de tornillo VARIO para una muy buena y precisa tensión. Tornillo VARIO fácilmente ajustable con una moneda.

RU

#### ПЛАВНОСТЬ ХОДА

Точная форма полотен в результате специального метода обработки; регулируемый винт для обеспечения очень хорошей плавности хода. Регулируемое винтовое соединение можно легко подстроить с помощью отвертки или даже монетки.



EN

#### SHARPNESS

Classic blades with a flat cutting edge angle for very good sharpness. Well suited to slice cutting thanks to hollow grinding and honing.

ES

#### AGUDEZA DE CORTE

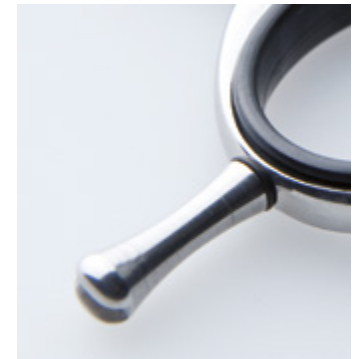
Hojas clásicas con un ángulo de corte plano para una agudeza de corte muy buena. El rectificado hueco y pulido honing proporcionan excelentes condiciones de capear.

RU

#### ОСТРОТА

Классические полотна со стандартной режущей кромкой обеспечивают очень хорошую остроту. Благодаря вогнутой внутренней стороне полотен и хонингованию они могут применяться для скользящего среза.

# WHITE LINE PRODUCT DESIGN



WHITE LINE

# HERA

5.75" = 15.0 cm  
Item no. 44575

6.25" = 16.0 cm  
Item no. 44625



## EN **NEW**

- Rounded dagger shape on the upper blade delivers high stability and extremely smooth cutting action. The flat lower blade allows the user to work close to the skin.
- Crane design plus comfortable finger support and ergonomically shaped forged finger rest for highly relaxed working posture.
- Newly developed SMART CLICK screw system with fine pitch for easy and precise movement and optimum tension adjustment, adjusting key included.

## ES **NUEVO**

- Hoja de daga redondeada en la parte superior para una estabilidad especialmente alta y una extraordinaria fluidez de uso. Con la parte inferior plana se puede trabajar cerca de la piel.
- Diseño Crane con cómodo alojamiento para el dedo y apoyadedos forjados especialmente ergonómicos para trabajar en una postura relajada.
- Sistema de tornillo SMART CLICK de nuevo desarrollo con paso fino para un movimiento fácil y preciso y un ajuste óptimo de la tensión, incl. llave de ajuste.

## RU **НОВИНКА**

- Закруглённое кинжальное лезвие на верхней стороне обеспечивает очень высокую устойчивость и чрезвычайно плавный ход. Плоская нижняя сторона позволяет работать близко к коже.
- Дизайн «журавль» плюс удобная накладка для пальцев и эргономичная форма кованого упора для пальцев обеспечивают очень удобное положение при работе.
- Новая резьбовая система SMART CLICK с мелким шагом для легкого и точного перемещения и оптимальной регулировки натяжения, в комплекте с регулировочным ключом.



## LUMEN

5.5" = 14.0 cm  
Item no. 4655

6.0" = 15.5 cm  
Item no. 4660



### EN

- The curved shape of the scissor body gives the blade significantly greater stability, making the cutting action even smoother.
- Rounded finger rests caress the hand, and the offset design handle keeps the scissors positioned comfortably in the user's hand.

### ES

- La forma curvada del cuerpo de la tijera a la hoja una estabilidad significativamente mayor, lo que hace que el trabajo sea aún más suave.
- Además, gracias a los reposadedos redondeados que reconfortan la mano y a los mangos con diseño Offset, las tijeras se apoyan cómodamente en la mano.

### RU

- За счёт выпуклой формы полотен ножниц значительно повышается стабильность лезвий, а также плавность хода.
- Благодаря приятно округлым упорам для пальца на ручке (offset-дизайн) ножницы удобно лежат в руке.

## LUMEN 40

5.5" = 14.0 cm  
Item no. 3055



### EN

- 40 thinning teeth with fine V-teeth serration for a pleasantly smooth feeling and a precise cut.
- Features: see Lumen hairdressing scissors.

### ES

- 40 dientes de entresacar con finísimo dentado en forma de V para una sensación agradablemente suave y un corte preciso.
- Diseño similar a la tijera de corte Lumen.

### RU

- Филировочные ножницы с 40 высокоточными зубцами призматической формы, обеспечивают приятное чувство мягкости хода и точный срез волос..
- Исполнение как у рабочих ножниц Lumen.

## LUMEN 43

6.0" = 15.5 cm  
Item no. 3056



### EN

- 43 thinning teeth with fine V-teeth serration for a pleasantly smooth feeling and a precise cut.
- Features: see Lumen hairdressing scissors.

### ES

- 43 dientes de entresacar con finísimo dentado en forma de V para una sensación agradablemente suave y un corte preciso.
- Diseño similar a la tijera de corte Lumen.

### RU

- Филировочные ножницы с 43 высокоточными зубцами призматической формы, обеспечивают приятное чувство мягкости хода и точный срез волос.
- Исполнение как у рабочих ножниц Lumen.

## JP 10

5.25" = 13.5 cm  
Item no. 46525

5.75" = 15.0 cm  
Item no. 46575

6.5" = 17.0 cm  
Item no. 46650

7.0" = 18.0 cm  
Item no. 46700



## JP 10 BLACK

5.75" = 15.0 cm  
Item no. 46575-1

6.5" = 17.0 cm  
Item no. 46650-1



## JP 38

5.25" = 13.5 cm  
Item no. 46526



## JP 43

6.0" = 15.5 cm  
Item no. 46651



EN

- Offset design for ergonomic handle position and relaxed working.

ES

- Diseño Offset para una posición ergonómica de los dedos y para un trabajo relajado.

RU

- Offset дизайн обеспечивает эргономичное расположение ручек и возможность работы без напряжения.

EN

- High-quality, extremely black metallic coating. Protection for those with nickel allergy.
- Execution like base model JP 10.

ES

- Revestimiento metálico de color negro profundo de alta calidad. Protección en caso de alergia al níquel.
- Diseño similar a la tijera de corte JP 10.

RU

- Высококачественное покрытие, цвет глубокий черный металл. Защита при аллергии на никель.
- Исполнение как у рабочих ножниц JP 10.

EN

- 38 thinning teeth with fine V-teeth serration for a pleasantly smooth feeling and a precise cut.
- Features: see JP 10 hairdressing scissors.

ES

- 38 dientes de entresacar con finísimo dentado en forma de V para una sensación agradablemente suave y un corte preciso.
- Diseño similar a la tijera de corte JP 10.

RU

- Филировочные ножницы с 38 высокоточными зубцами призматической формы, обеспечивают приятное чувство мягкости хода и точный срез волос.
- Исполнение как у рабочих ножниц JP 10.

EN

- 43 thinning teeth with fine V-teeth serration for a pleasantly smooth feeling and a precise cut.
- Features: see JP 10 hairdressing scissors.

ES

- 43 dientes de entresacar con finísimo dentado en forma de V para una sensación agradablemente suave y un corte preciso.
- Diseño similar a la tijera de corte JP 10.

RU

- Филировочные ножницы с 43 высокоточными зубцами призматической формы, обеспечивают приятное чувство мягкости хода и точный срез волос.
- Исполнение как у рабочих ножниц JP 10.

## CHARM

5.25" = 13.5 cm  
Item no. 36525

5.75" = 15.0 cm  
Item no. 36575



## CHARM 38

5.5" = 14.0 cm  
Item no. 36555



## SMART

5.5" = 14.0 cm  
Item no. 4355



## SMART 39

5.5" = 14.0 cm  
Item no. 43155



EN

- Offset design for ergonomic handle position and relaxed working.

ES

- Diseño Offset para una posición ergonómica de los dedos y para un trabajo relajado.

RU

- Offset дизайн обеспечивает эргономичное расположение ручек и возможность работы без напряжения.

EN

- 38 thinning teeth with fine V-teeth serration for a pleasantly smooth feeling and a precise cut.
- Features: see Charm hairdressing scissors.

ES

- 38 dientes de entresacar con finísimo dentado en forma de V para una sensación agradablemente suave y un corte preciso.
- Diseño similar a la tijera de corte Charm.

RU

- Филировочные ножницы с 38 высокоточными зубцами призматической формы, обеспечивают приятное чувство мягкости хода и точный срез волос.
- Исполнение как у рабочих ножниц Charm.

EN

- Crane design for uncompromisingly ergonomic working.

ES

- Diseño Crane para un trabajo completamente ergonómico.

RU

- Crane дизайн обеспечивает бескомпромиссную эргономичную форму, удобную для работы.

EN

- 39 thinning teeth with fine V-teeth serration for a pleasantly smooth feeling and a precise cut.
- Features: see Smart hairdressing scissors.

ES

- 39 dientes de entresacar con finísimo dentado en forma de V para una sensación agradablemente suave y un corte preciso.
- Diseño similar a la tijera de corte Smart.

RU

- Филировочные ножницы с 39 высокоточными зубцами призматической формы, обеспечивают приятное чувство мягкости хода и точный срез волос.
- Исполнение как у рабочих ножниц Smart.



## TIMELESS

5.5" = 14.0 cm  
Item no. 37055

6.0" = 15.5 cm  
Item no. 37060



## TIMELESS 43

6.0" = 15.5 cm  
Item no. 37160



## TIMELESS BLACK

5.5" = 14.0 cm  
Item no. 37055-1

6.0" = 15.5 cm  
Item no. 37060-1



## TIMELESS 43 BLACK

6.0" = 15.5 cm  
Item no. 37160-1



### EN

- Offset design for ergonomic handle position and relaxed working.
- The line of the slim blade, which tapers to a point at the front, continues in the shanks with forged finger rest.
- The round thumb ring supports ergonomic guidance of the scissors.

### ES

- Diseño Offset para una posición ergonómica del mango y un trabajo relajado.
- La esbelta y puntiaguda hoja de tijera continúa en los tallos claros con un gancho forjado para el dedo.
- El anillo redondo para el pulgar facilita el manejo ergonómico de la tijera.

### RU

- Offset дизайн обеспечивает эргономичное расположение ручек и возможность работы без напряжения.
- Узкое, скошенное лезвие переходит в изящные ручки с упором.
- Круглое кольцо для большого пальца обеспечивает работы ножницами.

### EN

- 43 thinning teeth with fine serration for a pleasantly smooth feeling and a precise cut.
- Features: see Timeless hairdressing scissors.

### ES

- 43 dientes de entresacar con finísimo dentado para una sensación agradablemente suave y un corte preciso.
- El mismo diseño que el modelo básico Timeless.

### RU

- Филировочные ножницы с 43 высокоточными зубцами обеспечивают приятное чувство мягкости хода и точный срез волос.
- Исполнение как у рабочих ножниц Timeless.

### EN

- High-quality, extremely black metallic coating. Protection for those with nickel allergy.
- Execution like base model Timeless.

### ES

- Revestimiento metálico de color negro profundo de alta calidad. Protección en caso de alergia al níquel.
- El mismo diseño que el modelo básico Timeless.

### RU

- Высококачественное покрытие, цвет глубокий черный металл. Защита при аллергии на никель.
- Исполнение как у базовой модели Timeless.

### EN

- 43 thinning teeth with fine V-teeth serration for a pleasantly smooth feeling and a precise cut.
- Features: see Timeless hairdressing scissors.

### ES

- 43 dientes de entresacar con finísimo dentado para una sensación agradablemente suave y un corte preciso.
- El mismo diseño que el modelo básico Timeless.

### RU

- Филировочные ножницы с 43 высокоточными зубцами обеспечивают приятное чувство мягкости хода и точный срез волос.
- Исполнение как у рабочих ножниц Timeless.

## SILVER ICE

5.5" = 14.0 cm  
Item no. 1355

6.0" = 15.5 cm  
Item no. 1360

6.5" = 17.0 cm  
Item no. 1365

7.0" = 18.0 cm  
Item no. 1370



EN

- Cutting edge with flat cutting edge angle and micro-serration on one blade.
- Classic design for a traditional feeling during cutting.

ES

- Filo con ángulo de corte plano y microdentado en una hoja.
- Diseño Clásico para una sensación tradicional al cortar.

RU

- Стандартная режущая кромка, односторонняя микронасечка.
- Классический дизайн обеспечивает традиционное ощущение при стрижке.

## SILVER ICE 46

6.5" = 17.0 cm  
Item no. 3165



EN

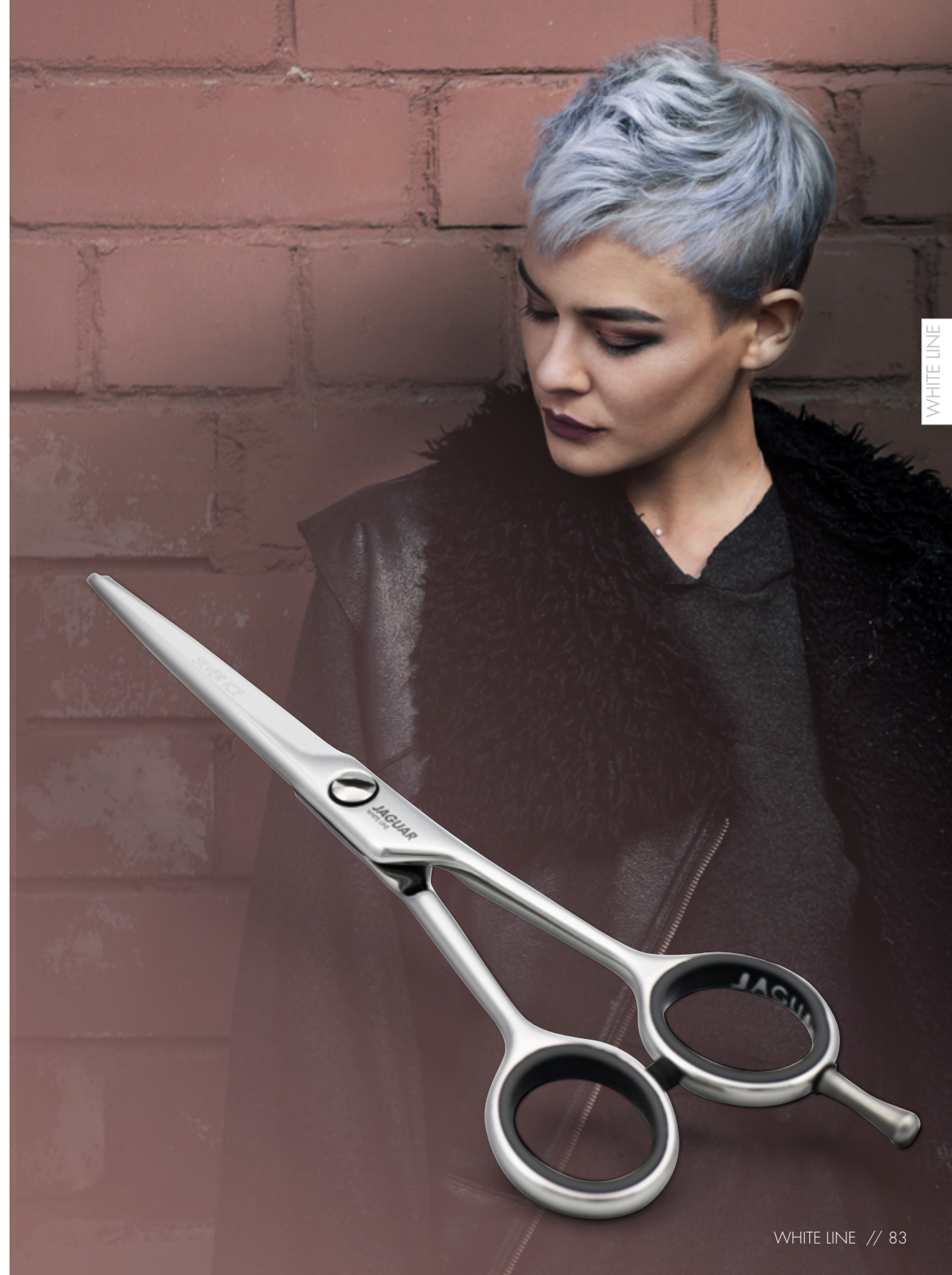
- 46 thinning teeth with fine V-teeth serration for a pleasantly smooth feeling and a precise cut.
- Features: see Silver Ice hairdressing scissors.

ES

- 46 dientes de entresacar con finísimo dentado en forma de V para una sensación agradablemente suave y un corte preciso.
- Diseño similar a la tijera de corte Silver Ice.

RU

- Филировочные ножницы с 46 высокоточными зубцами призматической формы, обеспечивают приятное чувство мягкости хода и точный срез волос.
- Исполнение как у рабочих ножниц Silver Ice.





## SATIN PLUS

5.0" = 13.0 cm

Item no. 4750

5.5" = 14.0 cm

Item no. 4755

6.0" = 15.5 cm

Item no. 4760



EN

- Classic design for a traditional feeling during cutting.

ES

- Diseño Clásico para una sensación tradicional al cortar.

RU

- Классический дизайн обеспечивает традиционное ощущение при стрижке.

## SATIN PLUS 40

5.0" = 13.0 cm

Item no. 3050



EN

- 40 thinning teeth with fine serration for a pleasantly smooth feeling and a precise cut.
- Classic design for a traditional feeling during cutting.

ES

- 40 dientes de entresacar con finísimo dentado para una sensación agradablemente suave y un corte preciso.
- Diseño Clásico para una sensación tradicional al cortar.

RU

- Филировочные ножницы с 40 высокоточными зубцами обеспечивают приятное чувство мягкости хода и точный срез волос.
- Классический дизайн обеспечивает традиционное ощущение при стрижке.

## SATIN PLUS 46

6.5" = 17.0 cm

Item no. 3065



EN

- 46 thinning teeth with fine V-teeth serration for a pleasantly smooth feeling and a precise cut.
- Classic design for a traditional feeling during cutting.

ES

- 46 dientes de entresacar con finísimo dentado en forma de V para una sensación agradablemente suave y un corte preciso.
- Diseño Clásico para una sensación tradicional al cortar.

RU

- Филировочные ножницы с 46 высокоточными зубцами призматической формы, обеспечивают приятное чувство мягкости хода и точный срез волос.
- Классический дизайн обеспечивает традиционное ощущение при стрижке.

## SATIN

5.0" = 13.0 cm  
Item no. 0350

5.5" = 14.0 cm  
Item no. 0355

6.0" = 15.5 cm  
Item no. 0360

6.5" = 17.0 cm  
Item no. 0365

7.0" = 18.0 cm  
Item no. 0370



### EN

- Cutting edge with flat cutting edge angle and micro-serration on one blade.
- Classic design for a traditional feeling during cutting.

### ES

- Filo con ángulo de corte plano y microdentado en una hoja.
- Diseño Clásico para una sensación tradicional al cortar.

### RU

- Стандартная режущая кромка, односторонняя микронасечка.
- Классический дизайн обеспечивает традиционное ощущение при стрижке.

## SATIN 27

5.5" = 14.0 cm  
Item no. 3455



### EN

- 27 thinning teeth with fine serration for a pleasantly smooth feeling and a precise cut.
- Classic design for a traditional feeling during cutting.

### ES

- 27 dientes de entresacar con finísimo dentado para una sensación agradablemente suave y un corte preciso.
- Diseño Clásico para una sensación tradicional al cortar.

### RU

- Филировочные ножницы с 27 высокоточными зубцами обеспечивают приятное чувство мягкости хода и точный срез волос.
- Классический дизайн обеспечивает традиционное ощущение при стрижке.

## SATIN 30/30

6.0" = 15.5 cm  
Item no. 3360



### EN

- 30 thinning teeth with fine V-teeth serration for a pleasantly smooth feeling and a precise cut.
- Classic design for a traditional feeling during cutting.

### ES

- 30 dientes de entresacar con finísimo dentado en forma de V para una sensación agradablemente suave y un corte preciso.
- Diseño Clásico para una sensación tradicional al cortar.

### RU

- Филировочные ножницы с 30 высокоточными зубцами призматической формы, обеспечивают приятное чувство мягкости хода и точный срез волос.
- Классический дизайн обеспечивает традиционное ощущение при стрижке.



# PASTELL PLUS OFFSET

5.5" = 14.0 cm



**NEW // NUEVO // НОВИНКА**  
LAVENDER Item no. 4752-12



ATLANTIC Item no. 4752-11



BERRY Item no. 4752-10

**LEFT** Model "BERRY OFFSET" also available as left-hand scissors. (S. 115). // El modelo "BERRY OFFSET" también está disponible como tijera para zurdos. (p. 115). // Модель BERRY OFFSET предлагается и как ножницы для левшей (p. 115).



ROSÉ Item no. 4752-8



CANDY Item no. 4752-3



LAVA Item no. 4752-2



VIOLA Item no. 4752-1

EN

- Suited for slice cutting. Long lasting sharpness.
- High-quality metallic coating. Protection for those with nickel allergy.
- Offset design for ergonomic handle position and relaxed working.

ES

- Ideal para capear. Afilado duradero.
- Revestimiento metalizado de alta calidad. Protección contra la alergia al níquel.
- Diseño Offset para una posición ergonómica de los dedos y para un trabajo relajado.

RU

- Подходят для скользящего среза (слайсинг). Долго сохраняющаяся острота.
- Высококачественное покрытие "металлик". Защита при аллергии на никель.
- Offset дизайн обеспечивает эргономичное расположение ручек и возможность работы без напряжения.

# PASTELL PLUS OFFSET 40

5.5" = 14.0 cm



**NEW // NUEVO // НОВИНКА**  
LAVENDER Item no. 3054-12



ATLANTIC Item no. 3054-11



BERRY Item no. 3054-10

**LEFT** Model "BERRY OFFSET" also available as left-hand scissors. (S. 115). // El modelo "BERRY OFFSET" también está disponible como tijera para zurdos. (p. 115). // Модель BERRY OFFSET предлагается и как ножницы для левшей (p. 115).



ROSÉ Item no. 3054-8



CANDY Item no. 3054-3



LAVA Item no. 3054-2



VIOLA Item no. 3054-1

EN

- 40 thinning teeth with fine V-teeth serration for a pleasantly smooth feeling and a precise cut.
- Features: see Pastell Plus Offset hairdressing scissors.

ES

- 40 dientes de entresacar con finísimo dentado en forma de V para una sensación agradablemente suave y un corte preciso.
- Diseño similar a la tijera de corte Pastell Plus Offset.

RU

- Филировочные ножницы с 40 высокоточными зубцами призматической формы, обеспечивают приятное чувство мягкости хода и точный срез волос.
- Исполнение как у рабочих ножниц Pastell Plus Offset.

# PASTELL PLUS

5.5" = 14.0 cm



**NEW // NUEVO // НОВИНКА**  
LAVENDER Item no. 4756-12



- EN
- Suited for slice cutting. Long lasting sharpness.
  - High-quality metallic coating. Protection for those with nickel allergy.
  - Classic design for a traditional feeling during cutting.

- ES
- Ideal para capear. Afilado duradero.
  - Revestimiento metalizado de alta calidad. Protección contra la alergia al níquel.
  - Diseño Clásico para una sensación tradicional al cortar.

- RU
- Подходят для скользящего среза (слайсинг). Долго сохраняющаяся острота.
  - Высококачественное покрытие "металлик". Защита при аллергии на никель.
  - Классический дизайн обеспечивает традиционное ощущение при стрижке.



ATLANTIC Item no. 4756-11



CANDY Item no. 4756-6



LAVA Item no. 4756-2



VIOLA Item no. 4756-1

# PASTELL PLUS 40

5.5" = 14.0 cm



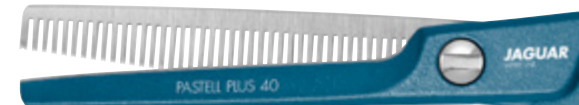
**NEW // NUEVO // НОВИНКА**  
LAVENDER Item no. 3053-12



- EN
- 40 thinning teeth with fine V-teeth serration for a pleasantly smooth feeling and a precise cut.
  - Features: see Pastell Plus hairdressing scissors.

- ES
- 40 dientes de entresacar con finísimo dentado en forma de V para una sensación agradablemente suave y un corte preciso.
  - Diseño similar a la tijera de corte Pastell Plus.

- RU
- Филировочные ножницы с 40 высокоточными зубцами призматической формы, обеспечивают приятное чувство мягкости хода и точный срез волос.
  - Исполнение как у рабочих ножниц Pastell Plus.



ATLANTIC Item no. 3053-11



ROSÉ Item no. 3053-8



MINT Item no. 3053-7



CANDY Item no. 3053-6



LAVA Item no. 3053-6



VIOLA Item no. 3053-1



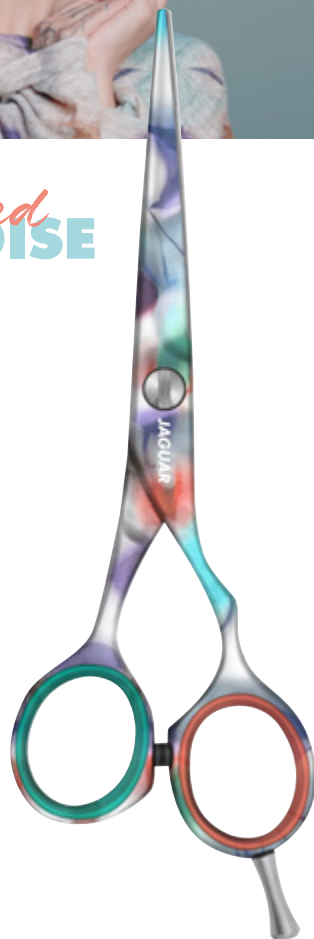
# Jaguar art



## Painted PARADISE

### IN HEAVEN

5.5" = 14.0 cm  
Item no. 45255-35



### TENDER LOVE

5.5" = 14.0 cm  
Item no. 45255-36



### EXOTIC ISLAND

5.5" = 14.0 cm  
Item no. 45255-37



### MAGIC GARDEN

5.5" = 14.0 cm  
Item no. 45255-38



#### EN **NEW**

- Innovative, durable high-tech coating for individual, unmistakable scissor design. Protection for those with nickel allergy.
- Offset design for ergonomic handle position and relaxed working.

#### ES **NUOVO**

- Revestimiento de alta tecnología, innovador, resistente y prestigioso para un diseño individual e inconfundible de las tijeras. Protección contra la alergia al níquel.
- Diseño Offset para una posición ergonómica de los dedos y para un trabajo relajado.

#### RU **НОВИНКА**

- Современное, стойкое высокотехнологичное покрытие, придающее ножницам индивидуальный неповторимый дизайн. Защита при аллергии на никель.
- Offset дизайн обеспечивает эргономичное расположение ручек и возможность работы без напряжения.

#### EN **NEW**

- Innovative, durable high-tech coating for individual, unmistakable scissor design. Protection for those with nickel allergy.
- Offset design for ergonomic handle position and relaxed working.

#### ES **NUOVO**

- Revestimiento de alta tecnología, innovador, resistente y prestigioso para un diseño individual e inconfundible de las tijeras. Protección contra la alergia al níquel.
- Diseño Offset para una posición ergonómica de los dedos y para un trabajo relajado.

#### RU **НОВИНКА**

- Современное, стойкое высокотехнологичное покрытие, придающее ножницам индивидуальный неповторимый дизайн. Защита при аллергии на никель.
- Offset дизайн обеспечивает эргономичное расположение ручек и возможность работы без напряжения.



## Flower Sensation

### MOONLIGHT GARDEN

5.5" = 14.0 cm  
Item no. 45255-23



- EN
- Innovative, durable high-tech coating for individual, unmistakable scissor design. Protection for those with nickel allergy.
  - Offset design for ergonomic handle position and relaxed working.

- ES
- Revestimiento de alta tecnología, innovador, resistente y prestigioso para un diseño individual e inconfundible de las tijeras. Protección contra la alergia al níquel.
  - Diseño Offset para una posición ergonómica de los dedos y para un trabajo relajado.

- RU
- Современное, стойкое высокотехнологичное покрытие, придающее ножницам индивидуальный неповторимый дизайн. Защита при аллергии на никель.
  - Offset дизайн обеспечивает эргономичное расположение ручек и возможность работы без напряжения.

### SWEET DAISY

5.5" = 14.0 cm  
Item no. 45255-24



- EN
- Innovative, durable high-tech coating for individual, unmistakable scissor design. Protection for those with nickel allergy.
  - Offset design for ergonomic handle position and relaxed working.

- ES
- Revestimiento de alta tecnología, innovador, resistente y prestigioso para un diseño individual e inconfundible de las tijeras. Protección contra la alergia al níquel.
  - Diseño Offset para una posición ergonómica de los dedos y para un trabajo relajado.

- RU
- Современное, стойкое высокотехнологичное покрытие, придающее ножницам индивидуальный неповторимый дизайн. Защита при аллергии на никель.
  - Offset дизайн обеспечивает эргономичное расположение ручек и возможность работы без напряжения.

### MYSTIC ROSE

5.5" = 14.0 cm  
Item no. 45255-25



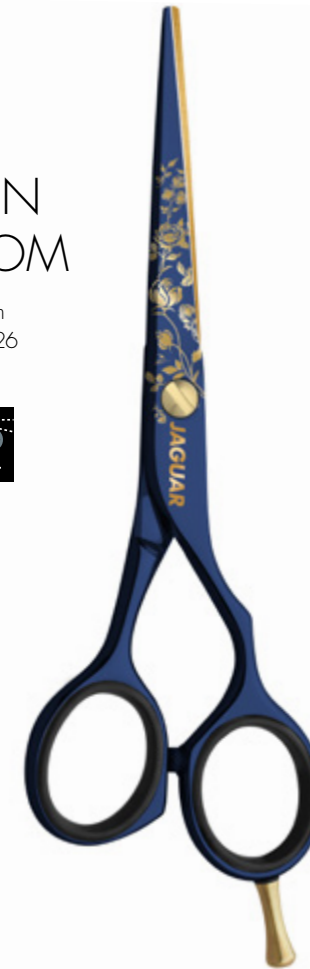
- EN
- Innovative, durable high-tech coating for individual, unmistakable scissor design. Protection for those with nickel allergy.
  - Offset design for ergonomic handle position and relaxed working.

- ES
- Revestimiento de alta tecnología, innovador, resistente y prestigioso para un diseño individual e inconfundible de las tijeras. Protección contra la alergia al níquel.
  - Diseño Offset para una posición ergonómica de los dedos y para un trabajo relajado.

- RU
- Современное, стойкое высокотехнологичное покрытие, придающее ножницам индивидуальный неповторимый дизайн. Защита при аллергии на никель.
  - Offset дизайн обеспечивает эргономичное расположение ручек и возможность работы без напряжения.

### GOLDEN BLOSSOM

5.5" = 14.0 cm  
Item no. 45255-26



- EN
- Innovative, durable high-tech coating for individual, unmistakable scissor design. Protection for those with nickel allergy.
  - Offset design for ergonomic handle position and relaxed working.

- ES
- Revestimiento de alta tecnología, innovador, resistente y prestigioso para un diseño individual e inconfundible de las tijeras. Protección contra la alergia al níquel.
  - Diseño Offset para una posición ergonómica de los dedos y para un trabajo relajado.

- RU
- Современное, стойкое высокотехнологичное покрытие, придающее ножницам индивидуальный неповторимый дизайн. Защита при аллергии на никель.
  - Offset дизайн обеспечивает эргономичное расположение ручек и возможность работы без напряжения.

welcome to  
**MIAMI**

Jaguart

## PALMS

5.5" = 14.0 cm  
Item no. 45255-27



EN

- Innovative, durable high-tech coating for individual, unmistakable scissor design. Protection for those with nickel allergy.
- Offset design for ergonomic handle position and relaxed working.

ES

- Revestimiento de alta tecnología, innovador, resistente y prestigioso para un diseño individual e inconfundible de las tijeras. Protección contra la alergia al níquel.
- Diseño Offset para una posición ergonómica de los dedos y para un trabajo relajado.

RU

- Современное, стойкое высокотехнологичное покрытие, придающее ножницам индивидуальный неповторимый дизайн. Защита при аллергии на никель.
- Offset дизайн обеспечивает эргономичное расположение ручек и возможность работы без напряжения.

## FLAMINGO

5.5" = 14.0 cm  
Item no. 45255-28



EN

- Innovative, durable high-tech coating for individual, unmistakable scissor design. Protection for those with nickel allergy.
- Offset design for ergonomic handle position and relaxed working.

ES

- Revestimiento de alta tecnología, innovador, resistente y prestigioso para un diseño individual e inconfundible de las tijeras. Protección contra la alergia al níquel.
- Diseño Offset para una posición ergonómica de los dedos y para un trabajo relajado.

RU

- Современное, стойкое высокотехнологичное покрытие, придающее ножницам индивидуальный неповторимый дизайн. Защита при аллергии на никель.
- Offset дизайн обеспечивает эргономичное расположение ручек и возможность работы без напряжения.

## SPLASH

5.5" = 14.0 cm  
Item no. 45255-29



EN

- Innovative, durable high-tech coating for individual, unmistakable scissor design. Protection for those with nickel allergy.
- Offset design for ergonomic handle position and relaxed working.

ES

- Revestimiento de alta tecnología, innovador, resistente y prestigioso para un diseño individual e inconfundible de las tijeras. Protección contra la alergia al níquel.
- Diseño Offset para una posición ergonómica de los dedos y para un trabajo relajado.

RU

- Современное, стойкое высокотехнологичное покрытие, придающее ножницам индивидуальный неповторимый дизайн. Защита при аллергии на никель.
- Offset дизайн обеспечивает эргономичное расположение ручек и возможность работы без напряжения.

# PRE STYLE

MADE IN GERMANY



EN

Professional scissors made of stainless steel. Models in polished or satin finish.

PRE STYLE:  
One cutting edge with microseparation.

PRE STYLE SLICE:  
Both cutting edges with polished finish for slice cutting ability.

ES

Tijeras profesionales de acero inoxidable. Algunos modelos pulidos, otros con acabado satinado.

PRE STYLE :  
Un filo con microdentado.

PRE STYLE SLICE :  
Filo navaja en ambas hojas ideal para desfilas.

RU

Профессиональные ножницы из нержавеющей стали. Модели с глянцевой или сатиновой полировкой.

PRE STYLE:  
полотно с микронасечками.

PRE STYLE SLICE:  
Оба лезвия имеют полировку, обеспечивающую возможность скользящего среза (слайсинга).

## RELAX

5.0" = 13.0 cm  
Item no. 82350

5.5" = 14.0 cm  
Item no. 82355

6.0" = 15.5 cm  
Item no. 82360

6.5" = 17.0 cm  
Item no. 82365

7.0" = 18.0 cm  
Item no. 82370



## RELAX 43

6.0" = 15.5 cm  
Item no. 83960

## RELAX 28

5.5" =  
14.0 cm  
Item no.  
83955



## RELAX P

5.5" = 14.0 cm  
Item no. 82755

6.0" = 15.5 cm  
Item no. 82760



## RELAX P 28

5.5" = 14.0 cm  
Item no. 83455



EN

- Offset design for ergonomic handle position and relaxed working. One cutting edge with microserration. Satin Finish.

ES

- Diseño Offset para una posición ergonómica de los dedos y para un trabajo relajado. Un filo con microdentado. Acabado satinado.

RU

- Offset дизайн обеспечивает эргономичное расположение ручек и возможность работы без напряжения. Полотно с микронасечками. Глянцевая отделка.

EN

- 28/43 thinning teeth.
- Offset design for ergonomic handle position and relaxed working. Satin Finish.

ES

- 28/43 dientes de entresacar.
- Diseño Offset para una posición ergonómica de los dedos y para un trabajo relajado. Acabado satinado.

RU

- Филировочные ножницы с 28/43 зубцами.
- Offset дизайн обеспечивает эргономичное расположение ручек и возможность работы без напряжения. Глянцевая отделка.

EN

- Offset design for ergonomic handle position and relaxed working. One cutting edge with microserration. Polished finish.

ES

- Diseño Offset para una posición ergonómica de los dedos y para un trabajo relajado. Un filo con microdentado. Acabado pulido.

RU

- Offset дизайн обеспечивает эргономичное расположение ручек и возможность работы без напряжения. Полотно с микронасечками. С зеркальной полировкой.

EN

- 28 thinning teeth.
- Offset design for ergonomic handle position and relaxed working. Polished finish.

ES

- 28 dientes de entresacar.
- Diseño Offset para una posición ergonómica de los dedos y para un trabajo relajado. Acabado pulido.

RU

- Филировочные ножницы с 28 зубцами.
- Offset дизайн обеспечивает эргономичное расположение ручек и возможность работы без напряжения. С зеркальной полировкой.

## RELAX SLICE

5.0" = 13.0 cm  
Item no. 82150

5.5" = 14.0 cm  
Item no. 82155

6.0" = 15.5 cm  
Item no. 82160



## RELAX P SLICE

5.5" = 14.0 cm  
Item no. 81255

6.0" = 15.5 cm  
Item no. 81260



## ERGO SLICE

5.0" = 13.0 cm  
Item no. 82050

5.5" = 14.0 cm  
Item no. 82055

6.0" = 15.5 cm  
Item no. 82060



## ERGO P SLICE

5.5" = 14.0 cm  
Item no. 81355

6.0" = 15.5 cm  
Item no. 81360



EN

- Offset design for ergonomic handle position and relaxed working. **Both cutting edges polished for slice cutting ability.** Satin finish.

ES

- Diseño Offset para una posición ergonómica del mango y un trabajo relajado. **Filo navaja en ambas hojas ideal para desfilar.** Acabado satinado.

RU

- Offset дизайн обеспечивает эргономичное расположение ручек и возможность работы без напряжения. **Оба лезвия имеют полировку, обеспечивающую возможность скользящего среза (слайсинга).** Глянцевая отделка.

EN

- Offset design for ergonomic handle position and relaxed working. **Both cutting edges polished for slice cutting ability.** Polished finish.

ES

- Diseño Offset para una posición ergonómica de los dedos y para un trabajo relajado. **Filo navaja en ambas hojas ideal para desfilar.** Acabado pulido.

RU

- Offset дизайн обеспечивает эргономичное расположение ручек и возможность работы без напряжения. **Оба лезвия имеют полировку, обеспечивающую возможность скользящего среза (слайсинга).** С зеркальной полировкой.

EN

- Classic design for a traditional feeling during cutting. **Both cutting edges polished for slice cutting ability.** Satin finish.

ES

- Diseño Clásico para una sensación tradicional al cortar. **Filo navaja en ambas hojas ideal para desfilar.** Acabado satinado.

RU

- Классический дизайн обеспечивает традиционное ощущение при стрижке. **Оба лезвия имеют полировку, обеспечивающую возможность скользящего среза (слайсинга).** Глянцевая отделка.

EN

- Classic design for a traditional feeling during cutting. **Both cutting edges polished for slice cutting ability.** Polished finish.

ES

- Diseño Clásico para una sensación tradicional al cortar. **Filo navaja en ambas hojas ideal para desfilar.** Acabado pulido.

RU

- Классический дизайн обеспечивает традиционное ощущение при стрижке. **Оба лезвия имеют полировку, обеспечивающую возможность скользящего среза (слайсинга).** С зеркальной полировкой.

## ERGO

4.5" = 11.5 cm  
Item no. 82245

5.0" = 13.0 cm  
Item no. 82250

5.5" = 14.0 cm  
Item no. 82255

6.0" = 15.5 cm  
Item no. 82260



EN

- Classic design for a traditional feeling during cutting. One cutting edge with microserration. Satin finish.

ES

- Diseño Clásico para una sensación tradicional al cortar. Un filo con microdentado. Acabado satinado.

RU

- Классический дизайн обеспечивает традиционное ощущение при стрижке. С полировкой до зеркального блеска. Глянцевая отделка.

## ERGO 28

5.5" = 14.0 cm  
Item no. 83855



EN

- 28 thinning teeth.
- Classic design for a traditional feeling during cutting. Satin finish.

ES

- 28 dientes de entresacar.
- Diseño Clásico para una sensación tradicional al cortar. Acabado satinado.

RU

- Филировочные ножницы с 28 зубцами.
- Классический дизайн обеспечивает традиционное ощущение при стрижке. Глянцевая отделка.

## ERGO P

5.0" = 13.0 cm  
Item no. 82650

5.5" = 14.0 cm  
Item no. 82655

6.0" = 15.5 cm  
Item no. 82660



EN

- Classic design for a traditional feeling during cutting. One cutting edge with microserration. Polished finish.

ES

- Diseño Clásico para una sensación tradicional al cortar. Un filo con microdentado. Acabado pulido.

RU

- Классический дизайн обеспечивает традиционное ощущение при стрижке. Полотно с микронасечками. С зеркальной полировкой.

## ERGO P 28

5.5" = 14.0 cm  
Item no. 83355



EN

- 28 thinning teeth.
- Classic design for a traditional feeling during cutting. Polished finish.

ES

- 28 dientes de entresacar.
- Diseño Clásico para una sensación tradicional al cortar. Acabado pulido.

RU

- Филировочные ножницы с 28 зубцами.
- Классический дизайн обеспечивает традиционное ощущение при стрижке. С зеркальной полировкой.

## ERGO PINK

5.5" = 14.0 cm  
Item no. 82255-1



EN

- High-quality coating for protection from nickel allergy.
- Classic design for a traditional feeling during cutting. One cutting edge with microserration.

ES

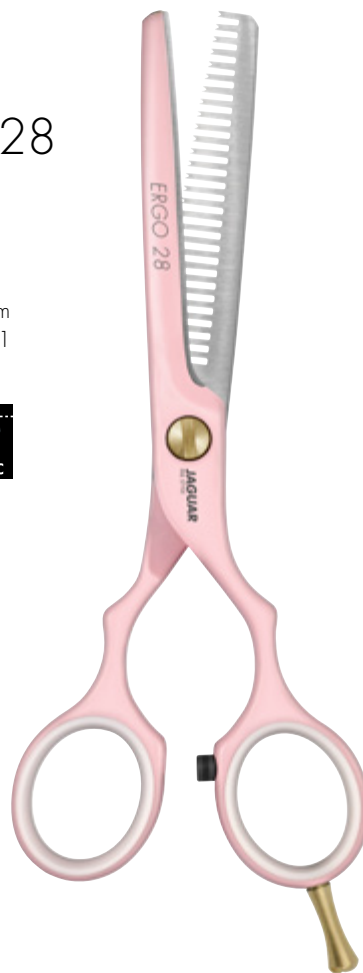
- Revestimiento de alta calidad para una protección contra alergias al níquel.
- Diseño Clásico para una sensación tradicional al cortar. Un filo con microdentado.

RU

- Высококачественное покрытие для защиты в случае аллергии на никель.
- Классический дизайн обеспечивает традиционное ощущение при стрижке. полотно с микронасечками.

## ERGO 28 PINK

5.5" = 14.0 cm  
Item no. 83855-1



EN

- 28 thinning teeth.
- High-quality coating for protection from nickel allergy.
- Classic design for a traditional feeling during cutting.

ES

- 28 dientes de entresacar.
- Revestimiento de alta calidad para una protección contra alergias al níquel.
- Diseño Clásico para una sensación tradicional al cortar.

RU

- Филировочные ножницы с 28 зубцами.
- Высококачественное покрытие для защиты в случае аллергии на никель.
- Классический дизайн обеспечивает традиционное ощущение при стрижке.

# BASIC SETS





## BASIC SETS

EN

- Hairdressing and thinning scissors
- R1 M BLUE razor with metal blade holder for standard razor blades
- 10 blades included
- A-LINE 7.25" BUTTER (light yellow) cutting comb
- CROSSBAG GOOD VIBES (holster)  
Format: W 14,5 x H 21,5 x D 3 cm

ES

- Tijera de corte y tijera de esculpir
- Navaja de afeitador R1 M BLUE con mango de hojas metálico para hojas de afeitador estándar
- Incluye 10 hojas R1 BASIC
- Peine batidor de peluquero A-LINE 7.25" BUTTER (amarillo claro)
- CROSSBAG GOOD VIBES (funda)  
Formato: a 14,5 x a 21,5 x p 3 cm

RU

- Ножницы для стрижки и моделирования
- Бритва R1 M BLUE с металлическим держателем для стандартных сменных лезвий
- 10 лезвий R1 BASIC
- Расческа A-LINE 7.25" BUTTER (светло-желтого цвета)
- CROSSBAG GOOD VIBES (кобура)  
Формат: Ш 14,5 x В 21,5 x Г 3 см



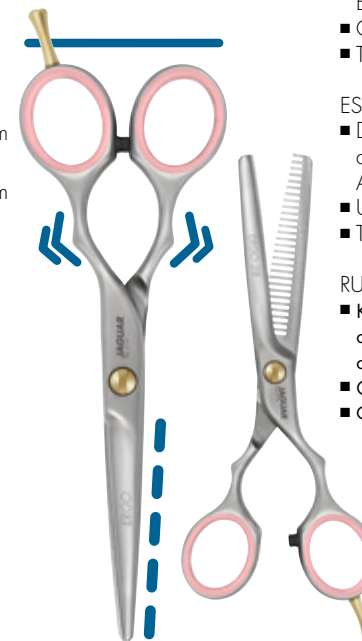
## SET GOOD VIBES ERGO

Set Item no. **8388**

82255 5.5" = 14.0 cm

+

83855 5.5" = 14.0 cm



EN

- Classic design for a traditional feel while cutting. Ergonomic handles on both sides. Satin Finish.
- One cutting edge microerrated.
- Thinning scissors with 28 thinning teeth.

ES

- Diseño Clásico para una sensación tradicional al cortar. Mangos ergonómicos en ambos lados. Acabado satinado.
- Un filo con microdentado.
- Tijera de esculpir con 28 dientes de entresacar.

RU

- Классический дизайн обеспечивает традиционное ощущение при стрижке. Эргономичные ручки с обеих сторон. Глянцевая отделка.
- Одно лезвие с микронасечками.
- Филировочные ножницы с 28 зубцами.



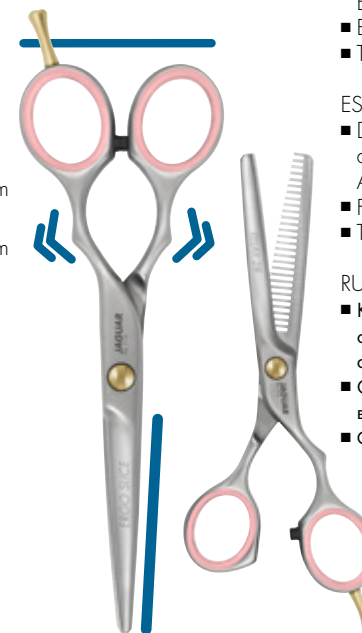
## SET GOOD VIBES ERGO SLICE

Set Item no. **8391**

82055 5.5" = 14.0 cm

+

83855 5.5" = 14.0 cm



EN

- Classic design for a traditional feel while cutting. Ergonomic handles on both sides. Satin Finish.
- Both cutting edges polished for slice cutting ability.
- Thinning scissors with 28 thinning teeth.

ES

- Diseño Clásico para una sensación tradicional al cortar. Mangos ergonómicos en ambos lados. Acabado satinado.
- Filo navaja en ambas hojas ideal para desfilas.
- Tijera de esculpir con 28 dientes de entresacar.

RU

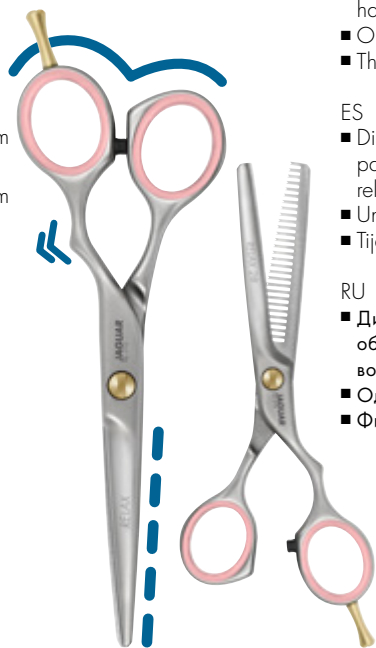
- Классический дизайн обеспечивает традиционное ощущение при стрижке. Эргономичные ручки с обеих сторон. Глянцевая отделка.
- Оба лезвия имеют полировку, обеспечивающую возможность скользящего среза (слайсинга).
- Филировочные ножницы с 28 зубцами.





## SET GOOD VIBES RELAX

Set Item no. **8389**  
82355 5.5" = 14.0 cm  
+  
83955 5.5" = 14.0 cm



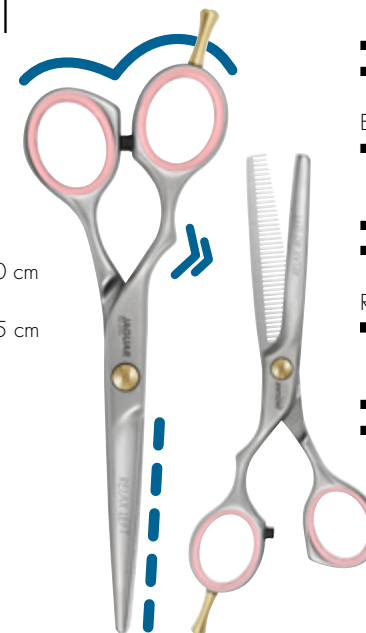
- EN
- Offset design with short thumb handle for ergonomic handle position and relaxed working. Satin Finish.
  - One cutting edge microerrated.
  - Thinning scissors with 28 thinning teeth.
- ES
- Diseño Offset con empuñadura para el pulgar corta para una posición ergonómica del mango y un trabajo relajado. Acabado satinado.
  - Un filo con microdentado.
  - Tijera de esculpir con 28 dientes de entresacar.
- RU
- Дизайн Offset с короткой ручкой для большого пальца обеспечивает эргономичное расположение ручки и возможность работы без напряжения. Глянцевая отделка.
  - Одно лезвие с микронасечками.
  - Филировочные ножницы с 28 зубцами.



## SET GOOD VIBES RELAX LEFT



Set Item no. **8390**  
823575 5.75" = 15.0 cm  
+  
839525 5.25" = 13.5 cm

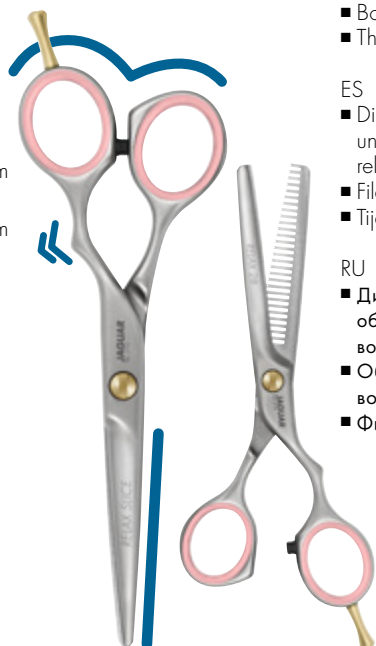


- EN
- **Left-handed scissors** in offset design with short thumb handle for ergonomic handle position and relaxed working. Satin Finish.
  - One cutting edge microerrated.
  - Thinning scissors with 40 thinning teeth.
- ES
- **Tijera para zurdos** con diseño Offset con empuñadura de pulgar corta para una posición ergonómica del mango y un trabajo relajado. Acabado satinado.
  - Un filo con microdentado.
  - Tijera de esculpir con 40 dientes de entresacar.
- RU
- **Ножницы для левшей** в дизайне Offset с короткой ручкой для большого пальца для эргономичного расположения ручки и работы без напряжения. Глянцевая отделка.
  - Одно лезвие с микронасечками.
  - Филировочные ножницы с 40 зубцами.



## SET GOOD VIBES RELAX SLICE

Set Item no. **8392**  
82155 5.5" = 14.0 cm  
+  
83955 5.5" = 14.0 cm



- EN
- Offset design with short thumb handle for ergonomic handle position and relaxed working. Satin finish.
  - Both cutting edges polished for slice cutting ability.
  - Thinning scissors with 28 thinning teeth.
- ES
- Diseño Offset con empuñadura de pulgar corta para una posición ergonómica del mango y un trabajo relajado. Acabado satinado.
  - Filo navaja en ambas hojas ideal para desfilan.
  - Tijera de esculpir con 28 dientes de entresacar.
- RU
- Дизайн Offset с короткой ручкой для большого пальца обеспечивает эргономичное расположение ручки и возможность работы без напряжения. Глянцевая отделка.
  - Оба лезвия имеют полировку, обеспечивающую возможность скользящего среза (слайсинга).
  - Филировочные ножницы с 28 зубцами.



All sets include: // Todos los conjuntos contienen: // Поставляется в наборе:



CROSSBAG GOOD VIBES  
(14.5 x 21.5 x 3 cm)



R1 BASIC  
BLADES  
(10 pcs.)

Razor  
R1 M  
BLUE

Comb  
A-LINE BUTTER  
7.25"

## LEFT-HANDED SCISSORS

EN  
Cutting with no compromises – with especially for left-handed stylists developed scissors in different quality classes. For natural movements, a relaxed working posture and an accurate cut.

## TIJERAS PARA ZURDOS

ES  
Cortar sin compromisos – con tijeras especialmente desarrolladas para zurdos, en diferentes clases de calidad. Para movimientos naturales, una postura de trabajo relajada y una línea de corte exacta.

## НОЖНИЦЫ ДЛЯ ЛЕВШЕЙ

RU  
Стрижка без компромиссов – модели ножниц, разработанные специально для левшей, разных классов качества. Обеспечивают естественность движений, отсутствие усталости и точность стрижки.



GOLD LINE

LEFT

## DIAMOND E LEFT

5.25" = 13.5 cm  
Item no. 24525

5.75" = 15.0 cm  
Item no. 24575



EN

- Offset design for ergonomic handle position and relaxed working.
- Angled thumb ring for a very relaxed working posture, without pressure marks.

ES

- Diseño Offset para una posición ergonómica de los dedos y para un trabajo relajado.
- Anillo para el pulgar angulado para una posición de trabajo muy relajada sin daños de presión.

RU

- Offset дизайн обеспечивает эргономичное расположение ручек и возможность работы без напряжения.
- Загнутое кольцо для большого пальца обеспечивает очень удобное рабочее положение без мест сдавливаний.

## DIAMOND E 39 LEFT

5.25" = 13.5 cm  
Item no. 24526



EN

- 39 thinning teeth with fine V-teeth serration for a pleasantly smooth feeling and a precise cut.
- Features: see Diamond Left hairdressing scissors.

ES

- 39 dientes de entresacar con finísimo dentado en forma de V para una sensación agradablemente suave y un corte preciso.
- Diseño similar a la tijera de corte Diamond Left.

RU

- Филировочные ножницы с 39 высокоточными зубцами призматической формы, обеспечивают приятное чувство мягкости хода и точный срез волос.
- Исполнение как у рабочих ножниц Diamond Left.

SILVER LINE



## CJ4 PLUS LEFT

5.25" = 13.5 cm  
Item no. 99525

5.75" = 15.0 cm  
Item no. 99575



## CJ 40 PLUS LEFT

5.25" = 13.5 cm  
Item no. 99526



EN

- Offset design for ergonomic handle position and relaxed working.

ES

- Diseño Offset para una posición ergonómica de los dedos y para un trabajo relajado.

RU

- Offset дизайн обеспечивает эргономичное расположение ручек и возможность работы без напряжения.

EN

- 40 thinning teeth with fine V-teeth serration for a pleasantly smooth feeling and a precise cut.
- Features: see CJ4 Plus Left hairdressing scissors.

ES

- 40 dientes de entresacar con finísimo dentado en forma de V para una sensación agradablemente suave y un corte preciso.
- Diseño similar a la tijera de corte CJ4 Plus Left.

RU

- Филировочные ножницы с 40 высокоточными зубцами призматической формы, обеспечивают приятное чувство мягкости хода и точный срез волос.
- Исполнение как у рабочих ножниц CJ4 Plus Left.

WHITE LINE



## PASTELL PLUS OFFSET BERRY LEFT

5.75" = 15.0 cm  
Item no. 47575-10



## PASTELL PLUS OFFSET BERRY 40 LEFT

5.25" = 13.5 cm  
Item no. 30525-10



EN

- High-quality metallic coating. Protection for those with nickel allergy.
- Offset design for ergonomic handle position and relaxed working.

ES

- Revestimiento metalizado de alta calidad. Protección contra la alergia al níquel.
- Diseño Offset para una posición ergonómica de los dedos y para un trabajo relajado.

RU

- Высококачественное покрытие "металлик". Защита при аллергии на никель.
- Offset дизайн обеспечивает эргономичное расположение ручек и возможность работы без напряжения.

EN

- 40 thinning teeth with fine V-teeth serration for a pleasantly smooth feeling and a precise cut.
- Features: see Pastell Plus Offset Berry Left hairdressing scissors.

ES

- 40 dientes de entresacar con finísimo en forma de V dentado para una sensación agradablemente suave y un corte preciso.
- Diseño similar a la tijera de corte Pastell Plus Offset Berry Left.

RU

- Филировочные ножницы с 40 высокоточными зубцами призматической формы, обеспечивают приятное чувство мягкости хода и точный срез волос.
- Исполнение как у рабочих ножниц Pastell Plus Offset Berry Left.



## JP 10 LEFT

5.25" = 13.5 cm  
Item no. 49525

5.75" = 15.0 cm  
Item no. 49575



## JP 38 LEFT

5.25" = 13.5 cm  
Item no. 49526



EN  
■ Offset design for ergonomic handle position and relaxed working.

ES  
■ Diseño Offset para una posición ergonómica de los dedos y para un trabajo relajado.

RU  
■ Offset дизайн обеспечивает эргономичное расположение ручек и возможность работы без напряжения.

EN  
■ 38 thinning teeth with fine V-teeth serration for a pleasantly smooth feeling and a precise cut.  
■ Offset design for ergonomic handle position and relaxed working.

ES  
■ 38 dientes de entresacar con finísimo dentado en forma de V para una sensación agradablemente suave y un corte preciso.  
■ Diseño Offset para una posición ergonómica de los dedos y para un trabajo relajado.

RU  
■ Филировочные ножницы с 38 высокоточными зубцами призматической формы, обеспечивают приятное чувство мягкости хода и точный срез волос.  
■ Offset дизайн обеспечивает эргономичное расположение ручек и возможность работы без напряжения.



## RELAX LEFT

5.25" = 13.5 cm  
Item no. 823525

5.75" = 15.0 cm  
Item no. 823575



## RELAX 40 LEFT

5.25" = 13.5 cm  
Item no. 839525



EN  
■ Offset design for ergonomic handle position and relaxed working. One cutting edge with microserration. Satin Finish.

Also available as a Basic Set. See p. 113.

ES  
■ Diseño Offset para una posición ergonómica de los dedos y para un trabajo relajado. Un filo con microdentado. Acabado satinado.

Disponibile también Basic Set conjunto. Ver página 113.

RU  
■ Offset дизайн обеспечивает эргономичное расположение ручек и возможность работы без напряжения. полотно с микронасечками. Глянцевая отделка.

Предлагается также в базовом наборе. См. страницу 113.

EN  
■ Offset design for ergonomic handle position and relaxed working. Satin Finish.  
■ 40 thinning teeth.

Also available as a Basic Set. See p. 113.

ES  
■ Diseño Offset para una posición ergonómica de los dedos y para un trabajo relajado. Acabado satinado.  
■ 40 dientes de entresacar.

Disponibile también Basic Set conjunto. Ver página 113.

RU  
■ Offset дизайн обеспечивает эргономичное расположение ручек и возможность работы без напряжения. Глянцевая отделка.  
■ Филировочные ножницы с 40 зубцами.

Предлагается также в базовом наборе. См. страницу 113.

# RAZORS BLADES



## ORCA

Item no. 3807



## ORCA\_s

Item no. 3907



### EN

- Elegantly designed razor in matt black and stainless steel.
- The excellent ergonomics of this razor allows the user to achieve the smooth and precise cutting action that these kinds of cuts demand.
- Simple and safe change of blades with removable blade holder.
- 10 double blades included.

ORCA – for long blades (62 mm)  
ORCA\_s – for short blades (39.4 mm)

### ES

- Navaja de afeitador de diseño en color negro mate en acero inoxidable.
- Gracias a su extraordinario diseño ergonómico, puede manejarse de forma cómoda y precisa, tal y como el corte lo requiera.
- Fácil y seguro cambio de hojas gracias al soporte extraíble.
- 10 hojas dobles incluidas.

ORCA – para hojas largas (62 mm)  
ORCA\_s – para hojas cortas (39,4 mm)

### RU

- Бритва с необычным дизайном, сочетание матового чёрного цвета и нержавеющей стали.
- Благодаря великолепной эргономичной форме бритва позволяет мягко и точно реализовать любые креативные идеи.
- Простая и безопасная замена лезвий благодаря съёмному держателю.
- Комплект: 10 двусторонних лезвий.

ORCA – для длинных лезвий (62 мм)  
ORCA\_s – для коротких лезвий (39,4 мм)

## JT1 BLACK

Item no. 38015



## JT1

Item no. 38011



## JT1 M BLACK

Item no. 38016



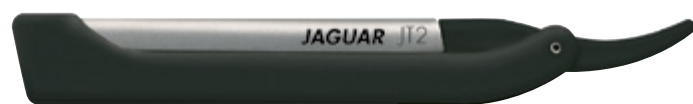
## JT1 M

Item no. 38012



## JT2 BLACK

Item no. 39025



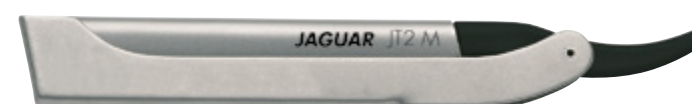
## JT2

Item no. 39021



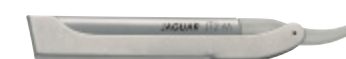
## JT2 M BLACK

Item no. 39026



## JT2 M

Item no. 39022



### EN

- Hair shaver with synthetic handle. Simple and safe change of blades with removable blade holder.
- 10 double blades included.

JT1 – for long blades (62 mm)  
JT2 – for short blades (39.4 mm)

### ES

- Navaja con hojas de afeitar con mango de plástico. Fácil y seguro cambio de hojas gracias al soporte extraíble.
- 10 hojas dobles incluidas.

JT1 – para hojas largas (62 mm)  
JT2 – para hojas cortas (39,4 mm)

### RU

- Бритва безопасная, пластмассовый корпус. Простая и безопасная замена лезвий благодаря съемному держателю. Комплект:
- 10 двусторонних лезвий.

JT1 – для длинных лезвий (62 мм)  
JT2 – для коротких лезвий (39,4 мм)

### EN

- Hair shaver with stainless steel metal handle. Simple and safe change of blades with removable blade holder.
- 10 double blades included.

JT1 M – for long blades (62 mm)  
JT2 M – for short blades (39.4 mm)

### ES

- Navaja con hojas de afeitar con mango en acero inoxidable. Fácil y seguro cambio de hojas gracias al soporte extraíble.
- 10 hojas dobles incluidas.

JT1 M – para hojas largas (62 mm)  
JT2 M – para hojas cortas (39,4 mm)

### RU

- Бритва с металлической ручкой из нержавеющей стали. Простая и безопасная замена лезвий благодаря съемному держателю. Комплект:
- 10 двусторонних лезвий.

JT1 M – для длинных лезвий (62 мм)  
JT2 M – для коротких лезвий (39,4 мм)

## JT1 M Jaguar



62 mm

JT1 M KONNICHIIWA TOKYO  
Item no. 38016-31



JT1 M SALUT PARIS  
Item no. 38016-32



JT1 M HALLO BERLIN  
Item no. 38016-33



JT1 M SALAM MARRAKECH  
Item no. 38016-34



- EN
- Innovative, durable high-tech coating.
  - Hair shaper with stainless steel metal handle.
  - Simple and safe change of blades with removable blade holder.
  - 10 double blades included (62 mm).

- ES
- Revestimiento de alta tecnología.
  - Navaja con hojas de afeitado con mango en acero inoxidable.
  - Fácil y seguro cambio de hojas gracias al soporte extraíble.
  - 10 hojas dobles incluidas (62 mm).

- RU
- Современное, стойкое высокотехнологичное покрытие.
  - Бритва с металлической ручкой из нержавеющей стали.
  - Простая и безопасная замена лезвий благодаря съемному держателю.
  - 10 двусторонних лезвий (62 мм).

## R1 M

Item no. 3906



43 mm



### NEW // NUEVO // НОВИНКА

R11 M LAVENDER Item no. 3906-12



- EN
- Metal blade holder, insert facility for standard razor blades for shaving, cutting or texturizing.

- ES
- Mango metálico de hojas de afeitado, suplemento intercambiable para hojas de afeitado estándar afeitado, cortar y rasurar.

- RU
- Металлический корпус, держатель для стандартных сменных лезвий; подходит для бритья, стрижки и моделирования.

R11 M ATLANTIC Item no. 3906-11



R11 M BERRY Item no. 3906-10



R11 M CORAL Item no. 3906-9



R11 M ROSÉ Item no. 3906-8



R11 M VIOLET Item no. 3906-4



R11 M PINK Item no. 3906-2



## R1

Item no. 3905



EN

- Plastic blade holder, insert facility for standard razor blades for shaving, cutting or texturizing.

ES

- Mango de plástico de hojas de afeitar, suplemento intercambiable para hojas de afeitar estándar afeitar, cortar y rasurar.

RU

- Пластмассовый корпус, держатель для стандартных сменных лезвий; подходит для бритья, стрижки и моделирования.

## THIN PRO

Item no. 4001



EN

- Thinning tool to thin out the hair.
- For standard razor blades.

ES

- Navaja exfoliadora para entresacar el pelo.
- Para hojas de afeitar estándar.

RU

- Бритва филировочная для прореживания волос.
- Для стандартные бритвенные лезвия.

## JT1 // JT3 // ORCA BLADES

62 mm  
Item no. 3811



## JT2 // ORCA\_s BLADES

39.4 mm  
Item no. 3922



EN

- 10 double blades, stainless steel, ice tempered, platinum and fluor-carbon coated, easy to snap in half.

ES

- 10 hojas dobles de afeitar, inoxidable, endurecidas al hielo, recubrimiento de platino y fluor-carburo, fáciles de partir en dos.

RU

- 10 двусторонних лезвий, из нержавеющей стали, обработанные методом «ледяной закалки», с платиновым и фторуглеродным покрытием.

## R1 BLADES

43.0 mm  
Item no. 8094



EN

- 10 double blades (standard razor blades), stainless steel.

ES

- 10 hojas dobles (hojas de afeitar estándar), inoxidable.

RU

- 10 двусторонних лезвий (стандартные бритвенные лезвия), нержавеющие.

## R1 BASIC BLADES

43.0 mm  
Item no. 8095





# ELECTRO



## HD VITO

Item no. 86500  
1800 - 2000 W (220 - 240 V)  
50/60 Hz



Accessories // Accesorios // Принадлежности

Air nozzle / Boquilla extraible / Насадка  
Item no. 86501 60 mm  
Item no. 86502 75 mm



Item no. 86501  
60 mm



Item no. 86502  
75 mm

EN  
Professional hairdryer with AC motor in trendy dark grey "satin graphite" style. 2 fan speeds and 4 heat settings, separate cold shot button. Ergonomic handle design, suited for right and left-handers. Incl. 2 detachable air nozzles 60 and 75 mm.

Technical data  
Air volume: 21,67 l/sec.  
Device weight: 500 g  
Cord length: 2,8 m

ES  
Secador de pelo profesional con motor de corriente alterna en un moderno estilo de color gris oscuro «Satin Graphit». 2 velocidades y 4 temperaturas así como un interruptor para aire frío inmediato. Diseño ergonómico del mango, apropiado para diestros y para zurdos. Incluye 2 boquillas extraíbles de 60 y 75 mm.

Datos técnicos  
Caudal de aire: 21,67 l/seg.  
Peso del aparato: 500 g  
Longitud del cable: 2,8 m

RU  
Профессиональный фен с мотором переменного тока, модного тёмно-серого цвета в стиле «сатинированный графит». 2 скоростных и 4 температурных режима, а также отдельная кнопка моментального охлаждения. Эргономичный дизайн ручки, подходит для правой и левой руки. 2 насадки 60 и 75 мм.

Технические характеристики  
Поток воздуха: 21,67 л/с  
Вес прибора: 500 г  
Длина кабеля: 2,8 м

## HD AMICO

 MADE IN ITALY

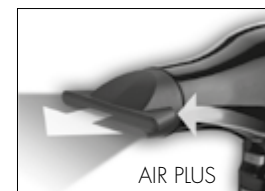
Item no. 86423  
1900 - 2100 W (230 - 240 V)  
50/60 Hz



Accessories //  
Accesorios // Принадлежности

Air nozzle / Boquilla extraible / Насадка  
Item no. 86431 75 mm

Diffuser / Difusor / Диффузор  
Item no. 32304ET1



Item no. 86431  
75 mm



Item no. 32304ET1

EN  
Professional hairdryer with AC motor, pleasantly lightweight and handy. Innovative "Air Plus System" for extra powerful air flow. 2 speeds and 4 heat settings, with separate cold shot button. Incl. 1 detachable air nozzle 75 mm.

Technical data  
Air volume: 20,45 l/sec  
Device weight: 467 g  
Cord length: 2,8 m

ES  
Secador de pelo profesional con motor de corriente alterna, agradablemente ligero y manejable. Sistema "Air Plus" innovador para un flujo de aire especialmente fuerte. Con 2 velocidades y 4 temperaturas así un interruptor para aire frío inmediato. Incluye 1 boquilla extraíble (75 mm).

Datos técnicos  
Caudal de aire: 20,45 l/sec  
Peso del aparato: 467 g  
Longitud del cable: 2,8 m

RU  
Профессиональный фен с мотором переменного тока, компактный, лёгкий и удобный. Новаторская система Air Plus обеспечивает особо мощный поток воздуха. 2 скоростных и 4 температурных режима, а также кнопка моментального охлаждения. 1 насадка (75 мм).

Технические характеристики  
Поток воздуха: 20,45 л/с  
Вес прибора: 467 г  
Длина кабеля: 2,8 м

# HD CALIMA

Item no. 86441  
2000 - 2200 W (220 - 240 V)  
50/60 Hz



EN  
Professional hairdryer with AC motor.  
2 speeds and 4 heat settings, with  
separate cold shot button.  
Ergonomic handle design, suitable for  
right-handed and left-handed users.  
Incl. 2 detachable air nozzles  
60 and 75 mm.

Technical data  
Air volume: 29.4 l/sec  
Device weight: 515 g  
Cord length: 2.8 m

ES  
Secador de pelo profesional con  
motor de corriente alterna.  
2 velocidades del ventilador y 4  
niveles de calentamiento, así como  
un interruptor para aire frío inmedia-  
to. Diseño ergonómico del mango,  
apropiado para diestros y para zurdos.  
Incluye 2 boquillas extraíbles de  
60 y 75 mm.

Datos técnicos  
Volumen de aire: 29,4 l/seg  
Peso del aparato: 515 g  
Longitud del cable: 2,8 m

RU  
Профессиональный фен с мотором  
переменного тока.  
2 скоростных и 4 температурных  
режима, а также кнопка  
моментального охлаждения.  
Эргономичный дизайн ручки. Подходит  
для левой и правой  
рукоятки. 2 насадки 60 и 75 мм.

Технические характеристики  
Поток воздуха: 29,4 л/с  
Вес прибора: 515 г  
Длина кабеля: 2,8 м

# HD CALIMA ROSÉ

Item no. 86446  
2000 - 2200 W (220 - 240 V)  
50/60 Hz



Accessories //  
Accesorios // Принадлежности

Air nozzle / Boquilla extraíble /  
Насадка

Item no. 86444 60 mm

Item no. 86430 75 mm

Diffuser / Difusor / Диффузор  
Item no. 32302ET1



Item no. 86444  
60 mm



Item no. 86430  
75 mm



Item no. 32302ET1

## CM 2000 CAMO

Item no. 85609



## CM 2000 BERRY

Item no. 85608



## CM 2000 BLACK

Item no. 85606



## CM 2000 SILVER

Item no. 85601



## CM 2000 FUSION

Item no. 85605



## CM 2000 SHELL

Item no. 85610



## CM 2000 CORAL

Item no. 85611



Technical data  
10 W, 230 V, 50 Hz  
Width of the cutting blades: 46 mm  
Weight of the clipper: approx. 460g  
Cord length: 2.8 m

Datos técnicos  
10 W, 230 V, 50 Hz  
Ancho de las cuchillas de corte: 46 mm  
Peso: aprox. 460 g  
Longitud del cable: 2,8 m

Технические характеристики  
10 W, 230 V, 50 Hz  
Ширина лезвий: 46 мм  
Вес машинки: 460 г  
Длина кабеля: 2,8 м

EN  
Professional hair clipper for mains operation, equipped with a powerful, extremely low-noise, bipolar swing motor. Precision cutting blades for exceptional sharpness and a long service life. With fast assembly system for the cutting blades. They are easy to fix simply by positioning them without alignment. Infinitely variable settings for cut length, from 1 - 2 mm. Includes 6 attachment combs (3/6/9/12/19/25 mm) and maintenance set. 2.8 m cable.

ES  
Máquina cortapelo profesional con alimentación a la red, equipada con un motor oscilante bipolar de gran potencia y muy silencioso. Cuchillas de corte de precisión (46 mm) con un filo excelente y una larga durabilidad. Con sistema de montaje rápido para las cuchillas. Colocándolas y atornillándolas sin necesidad de alinearlas. Longitud de corte regulable de 1 - 2 mm. Incluye 6 peines (3/6/9/12/19/25 mm) y set de mantenimiento. Cable de 2,8 m.

RU  
Профессиональная машинка для стрижки волос с питанием от сети. Прецизионные лезвия долго сохраняют высокую остроту. Оснащена мощным, очень тихим, двухполюсным электродвигателем с возвратно-поступательным механизмом. Быстросменная система для лезвий – просто вставить и привинтить, без выравнивания лезвий. Длину среза 1 - 2 мм можно регулировать бесступенчато. В комплекте: 6 насадок-гребней (3/6/9/12/19/25 мм), набор для ухода за лезвиями. Сетевой кабель длиной 2,8 м.

Accessories // Accesorios // Принадлежности



Item no. 85621  
Cutting blades, steel, chrome /  
Cuchillas de corte, acero, cromado /  
Набор лезвий, хромированная сталь



Item no. 85539  
Maintenance set for cutting blades /  
Set de mantenimiento para las cuchillas /  
Набор для ухода за лезвиями



Item no. 85630



Item no. 85629



Item no. 85628



Item no. 85627



Item no. 85626



Item no. 85625

Attachment comb / Peine intercambiable / Насадка-гребень  
Item no. 85625 3 mm = 1/8"  
Item no. 85626 6 mm = 1/4"  
Item no. 85627 9 mm = 3/8"  
Item no. 85628 12 mm = 1/2"  
Item no. 85629 19 mm = 3/4"  
Item no. 85630 25 mm = 1"



[back to index](#)



ELECTRO

## J-CUT 60 Li

Item no. 85160

### Technical data

Power supply output voltage: AC 100 - 240 V  
 Battery: Li-Ion - 2200 mAh, 3,7 V  
 Charging time: approx. 3 hours  
 Operating time: approx. 4 hours  
 Cutting plate width: 45 mm  
 Device weight: 250 g  
 Cord length: 2.5 m

### Datos técnicos

Tensión de la fuente de alimentación: CA 100 - 240 V  
 Batería: Li-Ion - 2200 mAh, 3,7 V  
 Tiempo de carga: aprox. 3 horas  
 Autonomía: aprox. 4 horas  
 Ancho de las cuchillas de corte: 45 mm  
 Peso del aparato: 250 g  
 Longitud del cable: 2,50 m

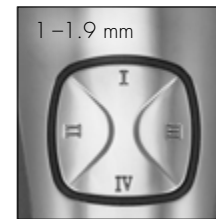
### Технические характеристики

Напряжение блока питания: 100-240 В  
 Аккумулятор: Li-Ion - 2200 mAh, 3,7 В  
 Время зарядки: около 3-х часов  
 Время работы без подзарядки: около 4-х часов  
 Ширина лезвий: 45 мм  
 Вес прибора: 250 г  
 Длина кабеля: 2,50 м



## J-CUT 60 Li COPPER

**NEW // NUEVO // НОВИНКА**  
 Item no. 85160-1



EN Professional hair clipper for battery and mains operation. Long-life lithium-ion battery with an extremely long running time of 4 hours. Battery status indicator and lubrication indicator light in LCD display. Titanium-coated cutting plate made from high-quality stainless steel that features a moving ceramic blade and convenient motor-controlled cutting-length adjustment (four positions ranging from 1 mm to 1.9 mm). Durable high-performance motor with three speed settings (5000 - 7000 rpm) and constant intelligent speed adjustment that is not affected by the hair thickness. Low vibration and very quiet for comfortable working. Includes four attachment combs (3/6/9/12 mm) and maintenance set.

ES Máquina cortapelo profesional que puede funcionar con batería y con la red eléctrica. Batería recargable de iones de litio duradera con un tiempo de funcionamiento extremadamente largo de 4 horas. Indicador de estado de la batería y testigo de control de posengrasado en la pantalla LCD. Cuchilla de corte con revestimiento de titanio de acero inoxidable de alta calidad con cuchilla de cerámica móvil y ajuste de longitud de corte cómodo, motorizado, de cuatro niveles (aproximadamente 1 - 1,9 mm). Motor duradero de alto rendimiento. Motor con ajuste de tres niveles de velocidad (5.000 - 7.000 RPM) y adaptación inteligente y constante de la velocidad independientemente del grosor del pelo. Funcionamiento muy silencioso y sin vibraciones para garantizar un trabajo agradable. Incluye 4 peines de alzada (3/6/9/12 mm) y un set de mantenimiento.

RU Профессиональная машинка для стрижки волос с сетевым и аккумуляторным питанием. Долговечный литий-ионный аккумулятор с чрезвычайно длительным временем работы без подзарядки (4 часа). Индикатор заряда аккумулятора и контрольная лампа повторной смазки с ЖК-дисплеем. Режущий сегмент из высококачественной нержавеющей стали с титановым покрытием и подвижным керамическим лезвием; удобная четырёхступенчатая автоматическая регулировка длины резки (прибл. 1 - 1,9 мм). Мощный скоростной мотор с продолжительным сроком службы, с трёхступенчатой регулировкой числа оборотов (5000 - 7000 об/мин) и интеллектуальной фиксированной адаптацией числа оборотов независимо от толщины волос. Низкий уровень вибрации и очень низкий уровень шума обеспечивают комфортную работу. В комплект входят 4 насадки-гребня (3/6/9/12 мм) и набор для ухода.

Accessories // Accesorios // Принадлежности

Item no. 85161  
 Cutting head / Cabezal de corte / Нож для машинки

Item no. 85165  
 Charging station / Estación de carga / Зарядное устройство

Item no. 85539  
 Maintenance set for cutting blades / Set de mantenimiento para cuchillas / Набор для ухода за лезвиями

Item no. 85162  
 Adapter plug / Alimentador a la red / Блок питания

Item no. 85539  
 Attachment comb / Set de peines intercambiables / Набор насадок-гребней  
 3 mm = 1/8"  
 6 mm = 1/4"  
 9 mm = 3/8"  
 12 mm = 1/2"



Item no. 85161



Item no. 85165



Item no. 85539



Item no. 85162



Item no. 85163

# J-CUT 40 Li

Item no. 85550

## Technical data

Power supply output voltage: AC 100 - 240 V  
 Battery: LiFePo4 – 2200 mAh, 3,2 V  
 Charging time: approx. 1 hour  
 Operating time: approx. 2.5 hours  
 Cutting plate width: 30 mm  
 Device weight: 136 g  
 Cord length: 2 m

## Datos técnicos

Tensión de la fuente de alimentación: CA 100 - 240 V  
 Batería: LiFePo4 – 2200 mAh, 3,2 V  
 Tiempo de carga: aprox. 1 hora  
 Autonomía: aprox. 2,5 horas  
 Ancho de las cuchillas de corte: 30 mm  
 Peso del aparato: 136 g  
 Longitud del cable: 2 m

## Технические характеристики

Напряжение блока питания: 100-240 В  
 Аккумулятор: LiFePo4 – 2200 mAh, 3,2 В  
 Время зарядки: около 1 часов  
 Время работы без подзарядки: около 2,5 часов  
 Ширина лезвий: 30 мм  
 Вес прибора: 136 г  
 Длина кабеля: 2 м



## EN **NEW**

Professional trimmer for battery and mains operation. Long-life lithium iron phosphate battery (LiFePo4) with a long runtime of approx. 2.5 hours. High quality stainless steel cutting plate, 30 mm width, with quick change system. Strong high performance motor powerful and fast running with three speed settings (5000, 5500, 6000 rpm). Short charging time of 1 hour with LED battery status display. Low vibration and very quiet for comfortable working. Includes four attachment combs (1,5/3/4,5/6 mm) and maintenance set. Separately available as accessory: 40 mm Tblade cutting head.

## ES **NUEVO**

Máquina cortapelo profesional para funcionamiento con batería y red eléctrica. Batería de fosfato de hierro y litio de larga duración (LiFePo4) con una autonomía de aprox. 2,5 horas. Cuchilla de corte de acero inoxidable de alta calidad, de 30 mm de ancho, con sistema de cambio rápido. Motor de alto rendimiento, potente y rápido, con tres velocidades (5000, 5500, 6000 RPM). Tiempo de carga de tan solo 1 hora con indicación del estado de la batería por LED. Vibración reducida y muy silenciosa para un trabajo más cómodo. Incluye 4 peines (3/6/9/12 mm) y un set de mantenimiento. Disponible por separado como accesorio: cabezal de corte con cuchilla desvelladora forma de T de 40 mm.

## RU **НОВИНКА**

Профессиональная машинка для стрижки волос (триммер), с сетевым и аккумуляторным питанием. Долговечный литий-железо-фосфатный аккумулятор (LiFePo4) с длительным временем работы без подзарядки (около 2,5 часов). Нож для машинки высокого качества, шириной 30 мм, с системой быстрой смены. Мощный скоростной мотор с продолжительным сроком службы, трёхступенчатая регулировка числа оборотов (5000, 5500, 6000 об/мин). Быстрая зарядка (1 час), со светодиодным индикатором заряда аккумулятора. Низкий уровень вибрации и шума, что обеспечивает приятную работу. В комплект входят 4 насадки-гребня (1,5/3/4,5/6 мм) и набор для ухода. Принадлежности, не входящие в комплект поставки: режущая головка T-blade Нож для машинки 40 мм.

Accessories // Accesorios // Принадлежности

Item no. 85544  
 Cutting head 30 mm / Cabezal de corte de 30 mm / Нож для машинки 30 мм

Item no. 85546  
 Cutting head Tblade 40 mm / Cabezal de corte en forma de T de 40 mm / Нож для машинки T-blade 40 мм

Item no. 85543  
 Charging station / Estación de carga / Зарядное устройство

Item no. 85539  
 Maintenance set for cutting blades / Set de mantenimiento para cuchillas / Набор для ухода за лезвиями

Item no. 85162  
 Adapter plug / Fuente de alimentación / Блок питания

Item no. 85552  
 Attachment comb set / Set de peines intercambiables / Набор насадок-гребней  
 3 mm = 1/8"  
 6 mm = 1/4"  
 9 mm = 3/8"  
 12 mm = 1/2"

Item no. 85553  
 Attachment comb set Tblade / Set de peines intercambiables para cuchilla en forma de T / Набор насадок-гребней T-blade  
 1.5 mm = 1/16"  
 3 mm = 1/8"  
 4.5 mm = 3/16"  
 6 mm = 1/4"



Item no. 85544



Item no. 85546



Item no. 85162



Item no. 85539



Item no. 85552



T-Blade  
 Item no. 85553



Item no. 85162

# J-CUT ONE

Item no. 85580

## Technical data

Power supply voltage: AC 100 - 240 V  
Battery: NiMH – 600 mAh, 1.2 V  
Charging time: approx. 8 hours  
Runtime: approx. 1 hour  
Cutting plate width: 30 mm  
Device weight: 138 g  
Cord length: 3 m

## Datos técnicos

Tensión de la fuente de alimentación: AC 100 - 240 V  
Batería: NiMH – 600 mAh, 1,2 V  
Tiempo de carga: aprox. 8 horas  
Autonomía: aprox. 1 hora  
Ancho de las cuchillas de corte: 30 mm  
Peso del aparato: 138 g  
Longitud del cable: 3 m

## Технические характеристики

Напряжение блока питания: 100 - 240 В  
Аккумулятор: NiMH – 600 мА/ч, 1,2 В  
Время зарядки: около 8 часов  
Время работы без подзарядки: около 1 час  
Ширина лезвий: 30 мм  
Вес прибора: 138 г  
Длина кабеля: 3 м



## EN

Professional trimmer for battery and mains operation in a comfortable, ergonomic design. For extremely precise short and contoured cut styles, all kinds of detailed work, and the finishing touches on any style. With quick-change system. Sharp steel cutting head (0.5 mm) with long-lasting honing and hollow grinding delivers good cut quality. Includes charging station with power supply unit, one attachment comb for four cutting lengths (3/4.5/6/7.5 mm) and maintenance set.

## ES

Maquina cortapelo de acabado profesional que puede funcionar con batería y con la red eléctrica con un confortable diseño ergonómico. Para el corte extremadamente preciso de cabellos cortos y contornos, todos los trabajos finos y los acabados del peinado. Con un sistema de cambio rápido. El cabezal de corte de acero (0,5 mm) afilado y con pulido honing duradero proporciona una buena calidad de corte. Incluida base de carga con fuente de alimentación, 1 peine intercambiable para 4 longitudes de corte (3/4,5/6/7,5 mm) y set de mantenimiento.

## RU

Профессиональная машинка для стрижки волос (триммер), с сетевым и аккумуляторным питанием, удобного эргономичного дизайна. Для особо точной работы с короткими волосами, придания формы, мелких деталей и завершающих штрихов. За счёт вогнутой заточки и хонингованию острой и долговечной стальной режущей головки (0,5 мм) обеспечивается отличное качество среза. С системой быстрой смены ножей. В комплект входит зарядная станция с блоком питания, 1 насадочный гребень для 4 длин среза (3/4,5/6/7,5 мм) и набор для ухода за лезвиями.

Accessories // Accesorios // Аксессуары

Item no. 85571  
Cutting head / Cabezal de corte / Нож для машинки

Item no. 85581  
Charging station / Estación de carga / Зарядная станция

Item no. 85583  
Power supply unit / Fuente de alimentación / Блок питания

Item no. 85582  
Attachment comb / Peine intercambiable / Насадочный гребень  
3 mm = 1/8"  
4.5 mm = 3/16"  
6 mm = 1/4"  
7.5 mm = 5/16"

Item no. 85539  
Maintenance set for cutting blades / Set de mantenimiento para cuchillas / Набор для ухода за лезвиями



Item no. 85571



Item no. 85581



Item no. 85583



Item no. 85582



Item no. 85539



## J-CUT LINER

Item no. 85270



EN  
Small and versatile – brings precision to eye brow and side burn trimming. Comfortably and efficiently handles unwanted facial hair. Particularly easy: The attachment provided in the set trims eyebrows accurately to 2 and 4 mm length. Battery included (1 x AAA).

ES  
Pequeño y versátil – esta mini-maquinilla cortapelo pone a punto las cejas y los contornos de la barba con precisión. Afeita cómodamente y de forma eficiente los pelos no deseados de la cara. Especialmente fácil: El peine incluido en la caja corta las cejas a una longitud exacta de 2 y 4 mm. Incluye batería (1 x AAA).

RU  
Компактный размер и разнообразное применение – точное выравнивание контуров бровей и бороды. Удобное и эффективное удаление нежелательных волос на лице. Особо просто: входящая в комплект насадка позволяет точно подравнять брови на нужную длину (2 и 4 мм). В комплект входит элемент питания (1 AAA «мизинчик»).

## J-CUT LINER DISPLAY

Item no. 85271



EN  
Attractive display, presenting 6 mini trimmers to boost sales in the salon. (Content: 6 pieces)

ES  
6 mini-maquinillas cortapelo presentadas en un atractivo expositor para promocionar la venta. (Contenido: 6 unidades)

RU  
Здесь ничего не нужно. 6 мини-триммеров в привлекательной декоративной мини-витрине. (Содержимое: 6 штук)

# COSY CURL

Item no. 87302



EN

Professional oval-shaped curler, ideal for natural curls, glamorous Hollywood waves. Ceramic/tourmaline coated aluminium heating wand, with simple LED-supported temperature setting, 120 - 200 °C in three stages (Low ~120 °C, Mid ~160 °C, High ~200 °C) and rapid heating phase (1 minute to 100 °C, 3 minutes to 200 °C). Protective cool tip means hair can be held in place with no problem during styling. Built-in storage stand for secure storage when not in use. Includes heat-resistant bag.

Technical data

45 W, 220 - 240 V, 50 Hz  
Heating wand diameter:  
oval 26 x 40 mm  
Temperature range: 120 - 200 °C  
Cord length: 2.8 m  
with swivel joint

ES

Moldeador de rizos profesional con forma ovalada, ideal para obtener rizos naturales. Barra térmica de aluminio con revestimiento de cerámica/turmalina, ajuste sencillo de tres niveles de temperatura entre 120-200° C con iluminación LED (bajo ~120 °C, medio ~160 °C, alto ~200 °C) y fase de calentamiento rápida (aprox. 1 minuto 100 °C, aprox. 3 minutos 200 °C). La punta de protección „Cool-Tip“ permite sostener el cabello sin problemas durante el peinado. Sujeción segura gracias al soporte integrado. Incluye bolso resistente al calor.

Datos técnicos

45 W, 220 - 240 V, 50 Hz  
Ø Barra térmica:  
ovalada 26 x 40 mm  
Temperatura: 120 - 160 °C  
Longitud del cable: 2,8 m  
con articulación giratoria

RU

Профессиональные щипцы-плойка для завивки волос, овальной формы, идеально подходят для натуральных кудрей, гламурных голливудских локонов или создания эффекта стильной небрежности. Нагревательные пластины из алюминия, с керамическим/турмалиновым покрытием. Простая регулировка температуры нагрева со светодиодной индикацией в диапазоне три режима нагрева (низкий ~ 120 °C, средний ~ 160 °C, высокий ~ 200 °C). Защитный наконечник обеспечивает безопасное использование щипцов во время укладки волос. Благодаря встроенной подставке щипцы можно класть на любую поверхность. Функция автоматического отключения (+ 1 час) Быстрый нагрев (за 1 минуту до 100 °C, за 3 минуты до 200 °C). Вращающийся шнур длиной 2,8 м Термостойкая сумка в комплекте.

Технические характеристики

45 Вт, 220 - 240 В, 50 Гц  
Ø нагревательных пластин:  
овал 26 x 40 мм  
Диапазон температур: 120 - 200 °C  
Длина кабеля: 2,8 м  
с вращающимся кабелем

## ST 600

Item no. 83606



## ST 600 LAVENDER

Item no. 83608

**NEW COLOUR // NUEVO COLOR // НОВЫЙ ЦВЕТ**



EN

Straightening iron with optimum gliding properties thanks to high-quality tourmaline ceramic coating of the heating plates. Even, gentle straightening through floating heating plates with rounded edges (width 25.4 mm). Fast heating phase: up to 200 °C in ~ 1 minute. Temperature range with infinitely variable settings for all hair types. Precision heat control due to intelligent microchip temperature control with LED. Auto shutoff function after 60 minutes. Multivolt 100 - 240 V for worldwide use.

Technical data  
45 W, 100 - 240 V, 50/60 Hz  
Plate width: 24 mm  
Temperature range: 120 - 230 °C  
Cord length: 3 m  
with swivel joint

ES

Plancha con óptima propiedad de deslizamiento mediante recubrimiento de cerámica turmalina de alta calidad de las placas. Alisado uniforme y suave mediante placas amortiguadoras con bordes redondeados (25,4 mm de ancho). Breve fase de calentamiento de ~ 1 minuto hasta 200 °C. Ajuste de temperatura regulable de forma continua para cualquier tipo de cabello. Preciso control de calor mediante regulación de temperatura inteligente a través de microchip con LED. Apagado automático mediante función Auto-Shut-Off (de apagado automático) después de 60 minutos. Multivolt de 100 - 240 V para su uso en todo el mundo.

Datos técnicos  
45 W, 100 - 240 V, 50/60 Hz  
Ancho de las placas: 24 mm  
Temperatura: 120 - 230 °C  
Longitud del cable: 3 m  
con articulación giratoria

RU

Выпрямитель для волос с отличным скольжением благодаря высококачественному керамико-турмалиновому покрытию. Равномерное и нежное выпрямление волос благодаря подпружиненным нагревательным пластинам с закруглёнными краями (ширина 25,4 мм). Быстрая фаза нагрева (за ~ 1 минуту до 200 °C). Выбор температуры плавная регулировка для любого типа волос. Точный контроль температуры за счёт микропроцессорного индикатора температуры со светодиодом. Автоматическое отключение (функция Auto-Shut-Off) через 60 минут. Широкий диапазон входного напряжения 100 - 240 В для использования во всем мире.

Технические характеристики  
45 Вт, 100 - 240 В, 50/60 Гц  
Ширина пластин: 24 мм  
Диапазон температур: 120 - 230 °C  
Длина кабеля: 3 м  
с вращающимся кабелем



ELECTRO

# BRUSHES



## ONE-SERIE



ONE PIECE ERGONOMIC HANDLE  
ANTISLIP SPECIAL EFFECT COATING  
SMOOTH TOUCH

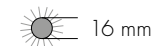
IONIC  
THERMO  
STATIC FREE



### ONE 16

Extra small brush  
Cepillo extra pequeño  
маленькая щётка

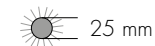
Item no. 88024



### ONE 25

Small brush  
Cepillo pequeño  
Маленькая щётка

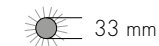
Item no. 88025



### ONE 33

Medium brush  
Cepillo mediano  
Щётка среднего размера

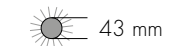
Item no. 88026



### ONE 43

Large brush  
Cepillo grande  
Большая щётка

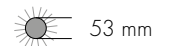
Item no. 88027



### ONE 53

Extra large brush  
Cepillo extra grande  
Особо большая щётка

Item no. 88028



EN

Heat-resistant and heatconducting professional hairdryer brush with aluminum body and high-quality special effect coating "metallic deep purple" for perfect fast styling and an ideal grip in the hand. The one-piece ergonomic brush body provides stability and prevents the hair from getting stuck.

ES

Cepillo profesional para secador de pelo, resistente y conductor del calor, con cuerpo de aluminio y revestimiento de efecto especial de alta calidad "metallic deep purple" para un peinado perfecto y rápido y un agarre ideal. El cuerpo ergonómico del cepillo, de una sola pieza, proporciona estabilidad y evita el tan molesto enredo del pelo.

RU

Термостойкая и теплопроводящая профессиональная фен-щётка с алюминиевым корпусом и высококачественным покрытием со спецэффектами «пурпурный металл» обеспечивает быструю идеальную укладку и удобный захват ручки. Цельный эргономичный корпус щётки отличается прочностью и предотвращает защемление волос.

# T-SERIE

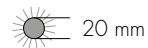
IONIC  
THERMO  
STATIC FREE  
ANTISLIP RUBBER HANDLE



T300

Extra small brush  
Cepillo extra pequeño  
Особо маленькая щётка

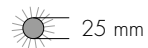
Item no. 88030-3



T310

Small brush  
Cepillo pequeño  
Маленькая щётка

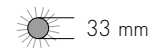
Item no. 88031-3



T330

Medium brush  
Cepillo mediano  
Щётка среднего размера

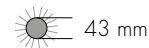
Item no. 88033-3



T350

Large brush  
Cepillo grande  
Большая щётка

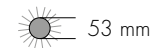
Item no. 88035-3



T370

Extra large brush  
Cepillo extra grande  
Особо большая щётка

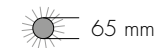
Item no. 88037-3



T390

XXL brush  
Cepillo XXL  
Щётка размера XXL

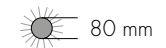
Item no. 880390-3



T400

Maxi XXL brush  
Cepillo XXL maxi  
Щётка размера макси-XXL

Item no. 880400-3



EN  
High-quality, heat-resistant and heat-conducting professional hair dryer brush.  
Specially rounded bristles and smooth, seamless aluminium cylinder prevent hair tangling and damage and ensure short drying times. Includes a point for parting the hair.

ES  
Cepillo iónico profesional termoconductor, resistente al calor y de gran calidad.  
Las cerdas especialmente redondeadas y el cilindro de aluminio liso y sin soldaduras impiden que se enrede y se dañe el cabello, facilitando un secado rápido. Incluye punta para separar el cabello.

RU  
Высококачественная, термостойкая и теплопроводящая профессиональная вентиляционная щётка.  
Специально закруглённые на концах щетинки и гладкий бесшовный алюминиевый цилиндр предотвращают спутывание и повреждение волос и обеспечивают быструю сушку. С наконечником для разделения прядей.

## T-SERIE ROSÉ

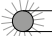
IONIC  
THERMO  
STATIC FREE  
ANTISLIP RUBBER HANDLE



### T310 ROSÉ

Small brush  
Cepillo pequeño  
Маленькая щётка

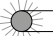
Item no. 88031-3R

 25 mm

### T330 ROSÉ

Medium brush  
Cepillo mediano  
Щётка среднего размера


Item no. 88033-3R

 33 mm

### T350 ROSÉ

Large brush  
Cepillo grande  
Большая щётка


Item no. 88035-3R

 43 mm

### T370 ROSÉ

Extra large brush  
Cepillo extra grande  
Особо большая щётка

Item no. 88037-3R

 53 mm

EN  
High-quality, heat-resistant and heat-conducting professional hair dryer brush.  
Specially rounded bristles and smooth, seamless aluminium cylinder prevent hair tangling and damage and ensure short drying times. Includes a point for parting the hair.

ES  
Cepillo iónico profesional termoconductor, resistente al calor y de gran calidad.  
Las cerdas especialmente redondeadas y el cilindro de aluminio liso y sin soldaduras impiden que se enrede y se dañe el cabello, facilitando un secado rápido. Incluye punta para separar el cabello.

RU  
Высококачественная, термостойкая и теплопроводящая профессиональная вентиляционная щётка.  
Специально закруглённые на концах щетинки и гладкий бесшовный алюминиевый цилиндр предотвращают спутывание и повреждение волос и обеспечивают быструю сушку. С наконечником для разделения прядей.

## CC-SERIE



HIGH HEAT RESISTANT  
ANTISLIP RUBBER HANDLE  
COPPER CERAMIC  
BEST HEAT ALLOCATION


IONIC  
THERMO  
STATIC FREE



### CC25

Small brush  
Cepillo pequeño  
Маленькая щётка


Item no. 88071-1

 25 mm

### CC33

Medium brush  
Cepillo mediano  
Щётка среднего размера

Item no. 88071-2

 33 mm

### CC43

Large brush  
Cepillo grande  
Большая щётка


Item no. 88071-3

 43 mm

### CC53

Extra large brush  
Cepillo extra grande  
Особо большая щётка

Item no. 88071-4

 53 mm

EN  
BEST HEAT ALLOCATION:  
Brush body features high-quality copper ceramic coating for optimum heat distribution and extremely heat-resistant bristles for effective styling.

ES  
MEJOR DISTRIBUCIÓN DEL CALOR:  
Revestimiento cerámico de cobre de alta calidad del cuerpo del cepillo para la máxima distribución del calor, impide acumulaciones de calor dañinas para el cabello. Cerdas extremadamente resistentes al calor para un peinado eficaz. Puntas de cerdas redondeadas, actúa de forma especialmente suave sobre el cuero cabelludo. Mango antideslizante, incluida punta para separar el cabello.

RU  
НАИЛУЧШЕЕ РАСПРЕДЕЛЕНИЕ ТЕПЛА:  
Высококачественная медно-керамическая поверхность. Заменить на «втулки» щетки распределяет тепло наилучшим образом, предотвращая скопление тепла, которое может повредить волосы. Сверхтермостойкая щетина для эффективной укладки. Закругленные кончики щетины мягко массируют кожу головы. Нескользящая ручка с наконечником для разделения прядей.

## SP-SERIE



### SP1

SHINE (small size)

Small paddle brush  
Cepillo paddle pequeño  
Маленькая щётка с воздушной подушкой

Item no. 880081

EN  
Professional styling brushes with rounded nylon bristles and anti-static effect thanks to innovative coating. Fatigue free use thanks to ergonomic handle.

- SP1, SP2: Ideal for combing
- SP3, SP5: Gentle and simple detangling
- SP4: Optimized air flow for short drying times
- SP6: Quick drying and straightening thanks to aluminum coating on the brush body



### SP2

SHINE (big size)

Large paddle brush  
Cepillo paddle grande  
Большая щётка с воздушной подушкой

Item no. 880082

ES  
Cepillos para el peinado profesional con cerdas de nylon redondeadas y efecto antiestático mediante un revestimiento innovador. Trabajo sin cansancio debido al mango ergonómico.

- SP1, SP2: Ideal para peinar
- SP3, SP5: Desenredar con cuidado y de forma sencilla
- SP4: Flujo de aire optimizado para breves tiempos de secado
- SP6: Rápido secado y alisado debido al revestimiento de aluminio del cuerpo del cepillo



### SP3

WET (detangling)

Oval cushion brush  
Cepillo cojín oval  
овальная щётка с воздушной подушкой

Item no. 880083

RU  
Профессиональные щетки для укладки волос с закругленными нейлоновыми щетинками и инновационным покрытием для антистатического эффекта. Работа без усталости благодаря эргономичной форме ручки.

- SP1, SP2: идеально подходит для прочесывания
- SP3, SP5: Бережное и простое распутывание
- SP4: направляет напор воздуха наилучшим образом, сокращая время сушки волос
- SP6: Быстрая сушка и выравнивание волос благодаря алюминиевому покрытию удалить щетки



### SP4

AIR FLOW (quick dry)

Tunnel brush  
Cepillo esqueleto túnel  
туннельная щётка

Item no. 880084

STATIC FREE  
HIGH QUALITY  
IONIC  
ERGONOMIC HANDLE  
HEAT RESISTANT  
SENSITIVE CARE



### SP5

SHAPE (flexible body)

Large paddle brush  
Cepillo paddle grande  
Большая щётка с воздушной подушкой

Item no. 880085



### SP6

THERMO (straightening)

Large paddle brush  
Cepillo paddle grande  
Большая щётка с воздушной подушкой

Item no. 880086

## S-SERIE



S1

Tunnel brush  
Cepillo de túnel  
Туннельная щётка

Item no. 88001-1

EN  
Styling brushes with synthetic bristles and rounded tips to protect the hair. Matte black, easy-grip rubberized brush body.



S2

Styler  
Texturizador  
Щётка для стайлинга

Item no. 88002-1

ES  
Cepillos de peinado con cerdas de plástico y puntas redondas que cuidan el cabello. Cuerpo del cepillo manejable, revestido de goma, de color negro mate.



S3

Small cushion brush  
Cepillo de cuerpo pequeño  
Маленькая щётка с воздушной подушкой

Item no. 88003-1

RU  
Щётки для стайлинга с искусственными щетинками, закруглёнными и утолщёнными на концах, щадящими волосы. Корпус щётки удобный, прорезиненный, матово-чёрный.



S4

Round cushion brush  
Cepillo de cuerpo circular pequeño  
Круглая щётка с воздушной подушкой

Item no. 88004-1



S5

Paddle brush  
Cepillo Paddle  
Щётка рядная, прямоугольная

Item no. 88005-1

## BRUSH CLEANER DISPLAY

Item no. 9912



EN  
Brushcleaner display – the brush cleaner quickly and easily removes hair from brushes. 12 pieces in counter display.

ES  
Expositor con limpiacepillos - elimina el cabello del cepillo de forma rápida y sencilla. Expositor de mostrador con 12 unidades.

RU  
Витрина с очистителями щёток для волос: легко и быстро удаляют волосы из щёток. 12 штук в настольной витрине.



# COMBS



## A-LINE SETS

STATIC FREE // HAND-FINISHED

EN

Set of 9 combs in attractive, convenient case. In 9 trendy colours.

RU

Набор расчёсок: 9 моделей в привлекательном и практичном футляре. Предлагаются 9 модных цветов.

ES

Práctico y atractivo estuche con 9 peines. Disponible en 9 colores modernos.



BLACK Item no. A599-1



VIOLET Item no. A599-3



PINK Item no. A599-5



ROSÉ Item no. A599-10



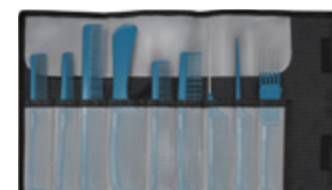
CORAL Item no. A599-12



SMARAGD Item no. A599-13



BERRY Item no. A599-14



ATLANTIC Item no. A599-15



LAVENDER Item no. A599-16  
**NEW // NUEVO // НОВИНКА**

## CARBON EDITION

EN

Professional, high-quality carbon comb range. Made from inherently stable, light material. Heat-resistant and anti-static.

ES

Línea de peines de carbono profesional de alta calidad. De material ligero y de forma estable. Resistente al calor y antiestático.

RU

Профессиональная высококачественная карбоновая расческа для волос. Изготовлена из негорючего, легкого материала. Термостойкая, обладает антистатическим эффектом.



Item no. A599CA

HEAT RESISTANT  
STATIC FREE  
HAND-FINISHED

# A-LINE



## A500

7.25" = 18.4 cm  
Item no. A500

Cutting comb  
Peine batidor peluquero  
Расчёска  
комбинированная



## A505

7.25" = 18.4 cm  
Item no. A505

Cutting comb  
Peine batidor peluquero  
Расчёска  
комбинированная



## A510

8.5" = 21.6 cm  
Item no. A510

Universal comb  
Peine universal  
Универсальный гребень



## A515

8.0" = 20.3 cm  
Item no. A515

Handle comb  
Peine escarpidor  
Гребень с рукояткой



## A520

6.75" = 17.1 cm  
Item no. A520

Cutting comb  
Peine batidor peluquero  
Расчёска  
комбинированная



## A525

7.25" = 18.4 cm  
Item no. A525

Cutting comb  
Peine batidor peluquero  
Расчёска  
комбинированная



## A530

8.25" = 21 cm  
Item no. A530

Tail comb  
Peine de púa  
Расчёска-хвостик



## A535

8.75" = 22.2 cm  
Item no. A535

Pin tail comb  
Peine de púa  
metálica  
Расчёска с  
металлическим  
хвостиком



## A540

7.5" = 19.1 cm  
Item no. A540

Form comb  
Peine ahuecador de  
púas metálicas  
Расчёска для  
тупирования с  
виллообразной  
рукояткой

EN  
Professional ionic comb series made of high-quality plastic and comprising 9 different models. Ions help the hair to absorb moisture and give it a healthy, cared-for shine. The combs have rounded teeth to protect the hair and scalp. All models are anti-static, heat resistant and anti-bacterial.

ES  
Línea de peines profesional iónica de plástico de alta calidad, compuesta por 9 modelos diferentes. Los iones ayudan al cabello a absorber humedad y le dan un brillo sano y cuidado. El redondeado adicional de las púas cuida el cabello y el cuero cabelludo. Todos los modelos son antiestáticos, resistentes al calor y los productos químicos.

RU  
Линейка профессиональных расчёсок из высококачественного пластика (9 различных моделей). Ионная технология. Ионы способствуют обогащению волос влагой, придавая волосам здоровый блеск и ухоженный вид. Дополнительно закруглённые зубья не повреждают волос и не травмируют кожу головы. Все модели с антистатическим эффектом, устойчивы к высокой температуре и действию химических веществ. Антибактериальный эффект.

STATIC FREE  
HAND-FINISHED

# ACCESSORIES



## CROSSBAG

Item no. 8415



EN  
Black leather-look holster (rough grain) with fashionable interchangeable straps in 2 different designs (approx. 4 cm wide). Space for four pairs of scissors and room for clips, combs and other tools. Variable wearable over shoulder or hip. All scissor compartments are easy to open and clean thanks to handy snaps.  
Dimensions: W 14,5 x H 21,5 x D 3 cm

ES  
Cartuchera de imitación de cuero negra (grano grueso) con correas intercambiables de moda en 2 diseños diferentes (aprox. 4 cm de ancho). Con 4 espacios para tijeras, así como espacio para clips, peines y otros utensilios. Se puede llevar de forma variable sobre el hombro o la cadera. Todos los compartimentos para tijeras son fáciles de abrir y limpiar mediante prácticos cierres a presión.  
Medidas: a 14 x a 18,5 x p 4,5 cm

RU  
Кобура черного цвета, под кожу (с крупной мереей), со стильными сменными ремнями (шириной около 4 см) двух различных дизайнов. 4 отделения для ножниц, а также отделение для зажимов, расчесок и других принадлежностей. С ремнем на пояс или через плечо. Все отделения для ножниц легко открываются и чистятся благодаря практичным кнопочным застежкам.  
Формат: Ш 14,5 x В 21,5 x Г 3 см

## HOLSTER BUDDY

Item no. 8412



EN  
Holster featuring a cool look with rough grain (leather look), space for four pairs of scissors and room for clips, combs, brushes and other tools. With shoulder/hip belt. All compartments are easy to open and clean thanks to handy snaps. Dimensions:  
W 14 x H 18.5 x D 4.5 cm

ES  
Cartuchera de estilo moderno con grano grueso (imitación de cuero), 4 dispositivos de sujeción de tijeras, así como espacio para clips, peines, cepillos y otros utensilios. Con correa para el hombro/la cintura. Todos los compartimentos son fáciles de abrir y limpiar mediante prácticos cierres a presión. Medidas:  
a 14 x a 18,5 x p 4,5 cm

RU  
Стильная кобура с крупной мереей (имитация натуральной кожи), 4 отделения для ножниц, а также отделение для зажимов, расчесок, щеток и других принадлежностей. С плечевым/набедренным ремнем. Все отделения легко открываются и чистятся благодаря практичным застежкам. Размер :  
Ш 14 x В 18,5 x Г 4,5 см

## ROLL-UP BAG SILVER

Item no. 8413



EN  
Stylish silver-colored tool roll for scissors and other utensils. Format: open W 46 x H 26 cm, closed approx. W 10 x H 26 x D 6 cm

ES  
Elegante estuche enrollable de color plateado para tijeras y otros utensilios. Tamaño:  
abierto aprox. L 46 x A 26 cm, cerrado de aprox. a 10 x a 26 x p 6 cm

RU  
Стильный футляр-скатка серебристого цвета для ножниц и других инструментов. Размеры:  
в развернутом виде Ш 46 x В 26 см, в свернутом виде ок. Ш 10 x В 26 x Г 6 см

## 2 SCISSORS CASE

Item no. 8407



EN  
Elegant leather look case for two pairs of hairdressing scissors in the typical Jaguar design. A built-in zippered side compartment offers space for rings, money, and other small parts. Dimensions (closed):  
W 19 x H 8.5 x D 2 cm  
(Without contents)

ES  
Elegante estuche con acabado símil cuero para dos tijeras de corte en el típico diseño de Jaguar. Un compartimento integrado lateralmente con cremallera ofrece espacio para anillos, dinero y otras piezas pequeñas. Dimensiones del estuche cerrado:  
a 19 x a 8,5 x p 2 cm  
(Sin contenido)

RU  
Элегантный футляр, под кожу, для двух ножниц для волос, типичного дизайна Jaguar. В боковом отделе на молнии можно хранить кольца для ножниц, деньги и различные мелкие вещи. Закрýтый формат:  
Ш 19 x В 8,5 x Г 2 см  
(Без содержимого)

## CARE OIL

Item no. 9989



EN  
Maintenance oil.  
ES  
Ampolla de aceite de silicona.  
RU  
Масло для ухода.

## SAMPLE BOARD SMALL

Item no. 9930



EN  
Sample board, small,  
for 8 scissors.  
(Without contents)  
ES  
Carpeta-Muestrario,  
pequeña, para 8 tijeras.  
(Sin contenido)  
RU  
Папка с образцами,  
маленькая, для 8-ми пар  
ножниц.  
(Без содержимого)

## SAMPLE BOARD LARGE

Item no. 9910



EN  
Sample board, large,  
for 14 scissors.  
(Without contents)  
ES  
Carpeta-Muestrario,  
grande, para 14 tijeras.  
(Sin contenido)  
RU  
Папка с образцами, большая,  
для 14-и пар ножниц.  
(Без содержимого)

## SCISSORS DISPLAY

Item no. 9907



EN  
Acrylic display.  
(Without contents)

ES  
Display acrílico.  
(Sin contenido)

RU  
Подставка для ножниц из акрила.  
(Без содержимого)

## METAL SCISSORS DISPLAY

Item no. 9915J



EN  
Metal Display for 4 scissors with theft protection for  
presentation at the point of sale.  
Dimensions: W 28 x H 24 x D 26.5 cm  
(Without contents)

ES  
Expositor metálico para 4 tijeras con seguro antirrobo  
para una presentación para promocionar la venta.  
Dimensiones: a 28 x a 24 x p 26,5 cm  
(Sin contenido)

RU  
Металлическая подставка для 4 ножниц для презентации  
с системой защиты от кражи.  
Размер: Ш 28 x В 24 x Г 26,5 см  
(Без содержимого)

## BRUSH DISPLAY

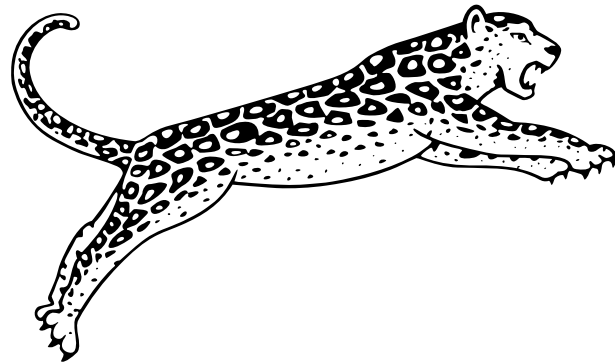
Item no. 880060



EN  
Universal brush display for 6 brushes.  
Dimensions: W 19.5 x H 4 x D 25 cm  
(Without contents)

ES  
Expositor de cepillos universal para 6 cepillos.  
Dimensiones: a 19,5 x a 4 x p 25 cm  
(Sin contenido)

RU  
Универсальная подставка для 6 щёток.  
Размер: Ш 19,5 x В 4 x Г 25 см  
(Без содержимого)



WWW.JAGUAR-SOLINGEN.COM



The symmetrical position of the two finger rings delivers a traditional cutting sensation. // La posición simétrica de los ojalos transmiten una sensación tradicional durante el corte. // Симметричное расположение колец обеспечивает традиционную технику стрижки.



The offset position of the two scissor rings relieves tension in the muscles of the arm, neck, and shoulders. Cutting becomes comfortable and effortless. // La posición desplazada de los dedos de las tijeras, relajan la tensión muscular a nivel de brazo, nuca y los hombros, facilitando el corte y haciendolo agradable. // Смещённое положение колец ножниц разгружает мышцы руки, шеи и плеча. Процесс стрижки становится приятным и облегченным.



Short, downward angled thumb handle for ergonomic working posture and a relaxed feeling while cutting. The arm, neck, and shoulder muscles remain relaxed. // Mango para el pulgar inclinado para una posición ergonómica de trabajo y una sensación de corte relajada. La musculatura del brazo, nuca y hombros permanece relajada. // Короткая, слегка загнутое вниз кольцо для большого пальца обеспечивает эргономичное рабочее положение и позволяет не напрягаться при стрижке. Мышцы руки, шеи и плеча остаются расслабленными.



The angled thumb ring reduces friction and pressure marks and gives secure control of the scissors. Cutting becomes even more pleasant and comfortable. // El anillo para el pulgar angulado evita rozaduras y daño de presión garantizando un control seguro de las tijeras y transmitiendo una sensación de corte mas agradable. // Расположенное под углом кольцо для большого пальца снижает трение, сдавливание и обеспечивает надёжную работу ножницами. Процесс стрижки становится ещё приятнее.



Two finger rings angled in opposite directions provide optimum support for the natural hand position. This comfortable, ergonomic ring shape offers ideal security when moving the scissors. // Mediante dos anillos angulados en sentido contrario se facilita de forma óptima la posición natural de la mano. Esta forma del anillo comfortable, ergonómica ofrece la mayor seguridad posible en la conducción de las tijeras. // За счёт двух расположенных под углом друг к другу колец оптимально поддерживается естественное положение пальцев и кисти. Эта удобная эргономичная форма колец обеспечивает максимальную безопасность при работе ножницами.



The rotating insert ring moves with the thumb. Friction and pressure marks are prevented without affecting the sense for the scissors. // El anillo móvil gira con el pulgar, evitando rozaduras y daño de presión. // Вращающееся вставное кольцо для большого пальца движется вместе с большим пальцем. Давление на палец и трение снижаются до минимального уровня и не влияют при этом на ощущение ножниц в руке.



The movable thumb ring follows the natural movement of the thumb during cutting and ensures total relaxation. // El anillo para el pulgar móvil sigue el movimiento natural del pulgar al cortar y proporciona una sensación de relax total. // Подвижное кольцо для большого пальца следует за естественными движениями большого пальца во время стрижки и обеспечивает совершенное снятие нагрузки с мышц кисти.



High-quality coating prevents direct contact between the skin and the steel for protection in case of nickel allergy. // Gracias al revestimiento de alta calidad evita el contacto directo con la piel, proporcionando una protección ideal contra las alergias al níquel. // Высококачественное покрытие предотвращает прямой контакт кожи и стали, что обеспечивает защиту при аллергии на никель.



Guarantees the ideal cutting angle in any position, thereby delivering a precise, straight cut over the entire length of the blade. // Garantiza un ángulo de corte ideal en cualquier posición y con ello un corte preciso, recto a lo largo de toda la longitud de la hoja. // Высококачественное покрытие предотвращает прямой контакт кожи и стали, что обеспечивает защиту при аллергии на никель.



V-shaped thinning teeth lend a smooth, easy feeling when closing. Squeezing and pushing of the hair is avoided. The hair is cut easily and precisely. // Gracias al dentado en forma de V de los dientes de entresacar se produce una sensación suave y blanda al cerrar. Se evita tener que apretar y empujar el cabello. El cabello es cortado de forma segura y precisa. // Благодаря зубцам призматической формы обеспечивается мягкое и плавное смыкание филировочных ножниц, и они не будут тянуть или дёргать волосы при стрижке. Надёжность и точность стрижки обеспечены.



Slightly curved thinning teeth with additionally V-teeth serration plus guide tooth on each V ensuring an ultra-fine cut appearance and a pleasantly smooth cutting feel. // Los dientes de entresacar ligeramente curvados con dentado en forma de V, más un diente guía sobre cada diente en forma de V aseguran un resultado de corte especialmente fino y una sensación de corte agradablemente suave. // Слегка изогнутые зубцы верхнего полотна с дополнительно обработанными зубцами призматической формы, обеспечивают особо точный срез и приятное чувство мягкости хода.



Classic blades with a flat cutting edge angle for excellent sharpness. Microserration on one blade avoids slippage of the hair. // Hojas clásicas con un ángulo de corte plano para una agudeza de corte muy buena. El microdentado en una de las hojas evita el deslizamiento del pelo. // Классические полотна со стандартной режущей кромкой обеспечивают очень хорошую остроту. Микронасечка на одном полотне предотвращает соскальзывание волос при срезе.



# JAGUAR

United Salon Technologies GmbH  
Ketzberger Strasse 34  
42653 Solingen, Germany

T +49.212. 25 20 70  
F +49.212. 25 20 777  
info@jaguar-solingen.com

[WWW.JAGUAR-SOLINGEN.COM](http://WWW.JAGUAR-SOLINGEN.COM)

